



Consideraciones

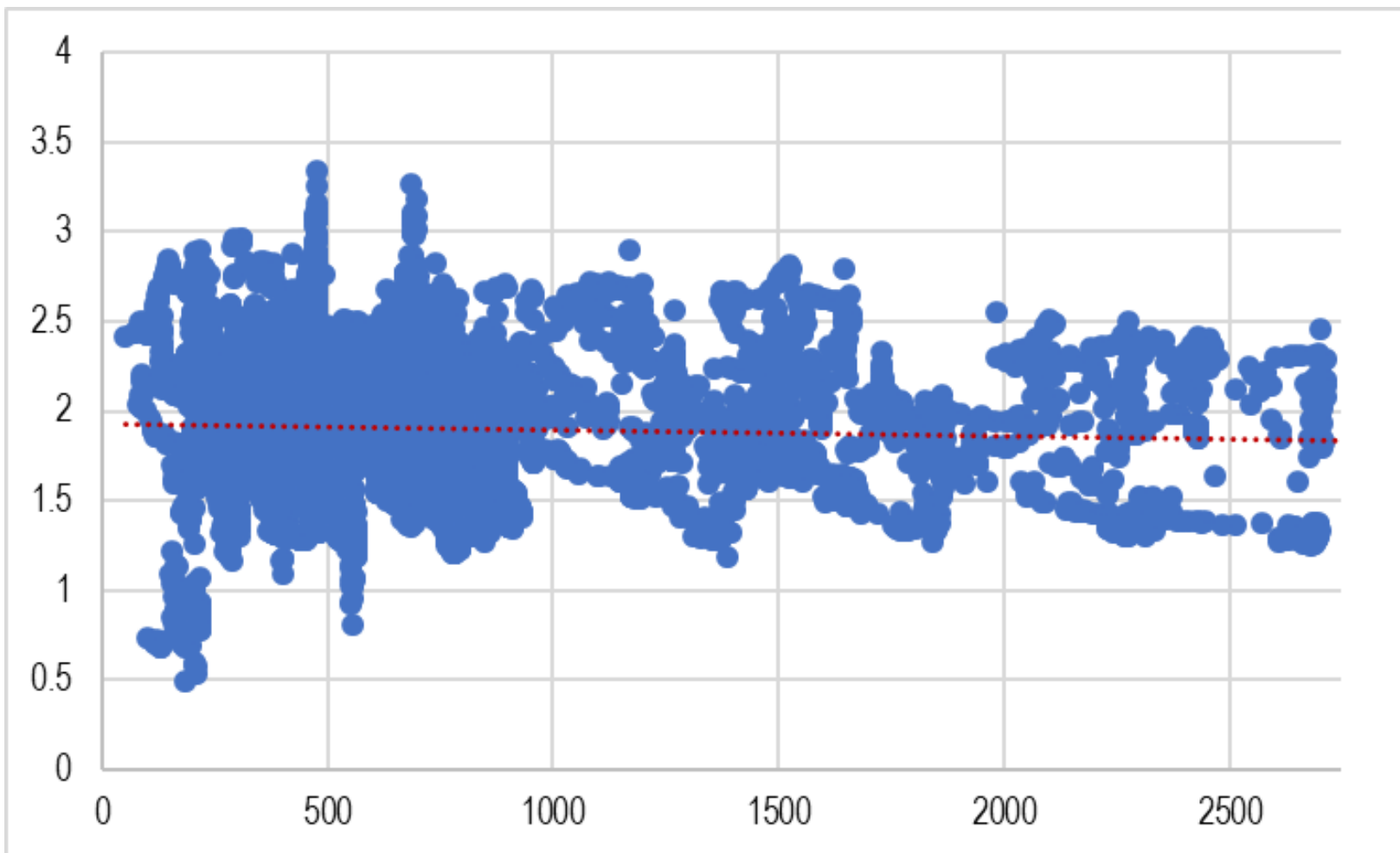
El margen “bruto” promedio es el precio al público promedio menos el precio de la TAR más cercana.

Esto es un **margen “bruto”**, en el sentido de que **no representa la utilidad de la estación de servicio**, al no considerar el costo financiero del inventario, costos administrativos, de MKT, entre otros.

El precio al que se vende el producto el día de hoy, difícilmente se compró al precio TAR de hoy. Hay una distancia entre ambos precios que está en función de la velocidad en que el inventario se agota y se vuelve a reabastecer.

Estados

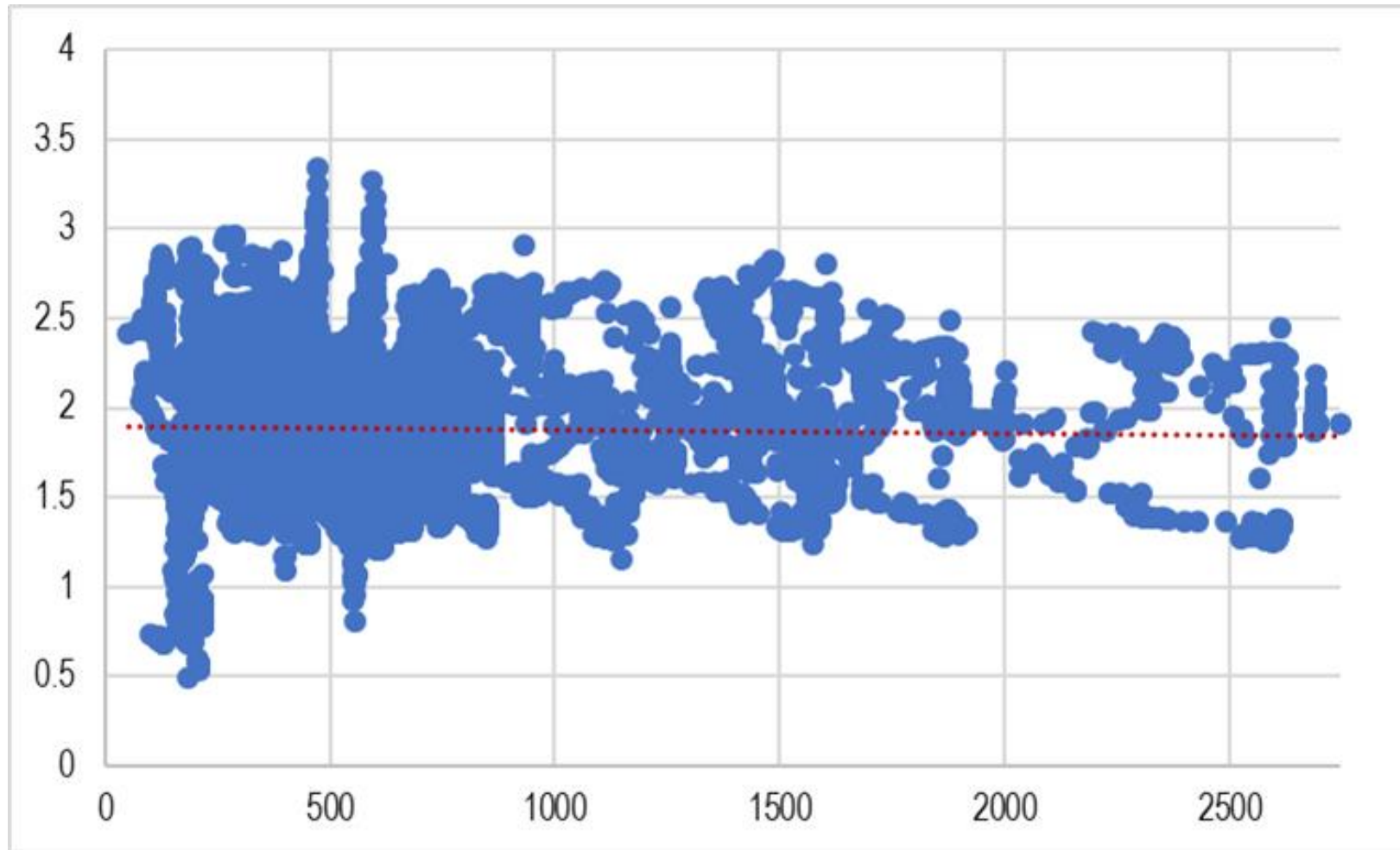
Margen "bruto"
promedio



de estaciones de servicio

Estados: zonas urbanas

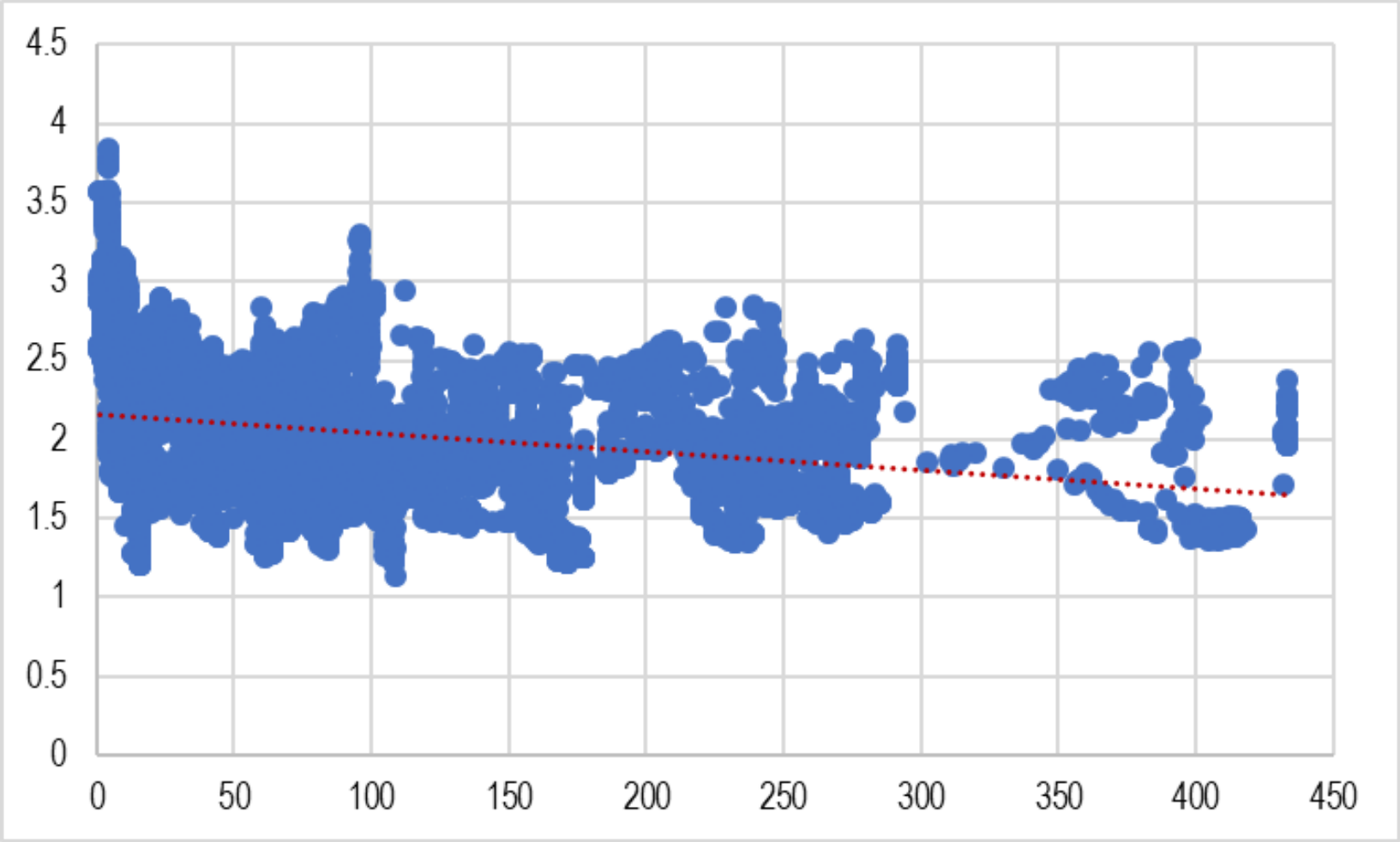
Margen “bruto” promedio



de estaciones de servicio

Estados: zonas rurales

Margen “bruto” promedio

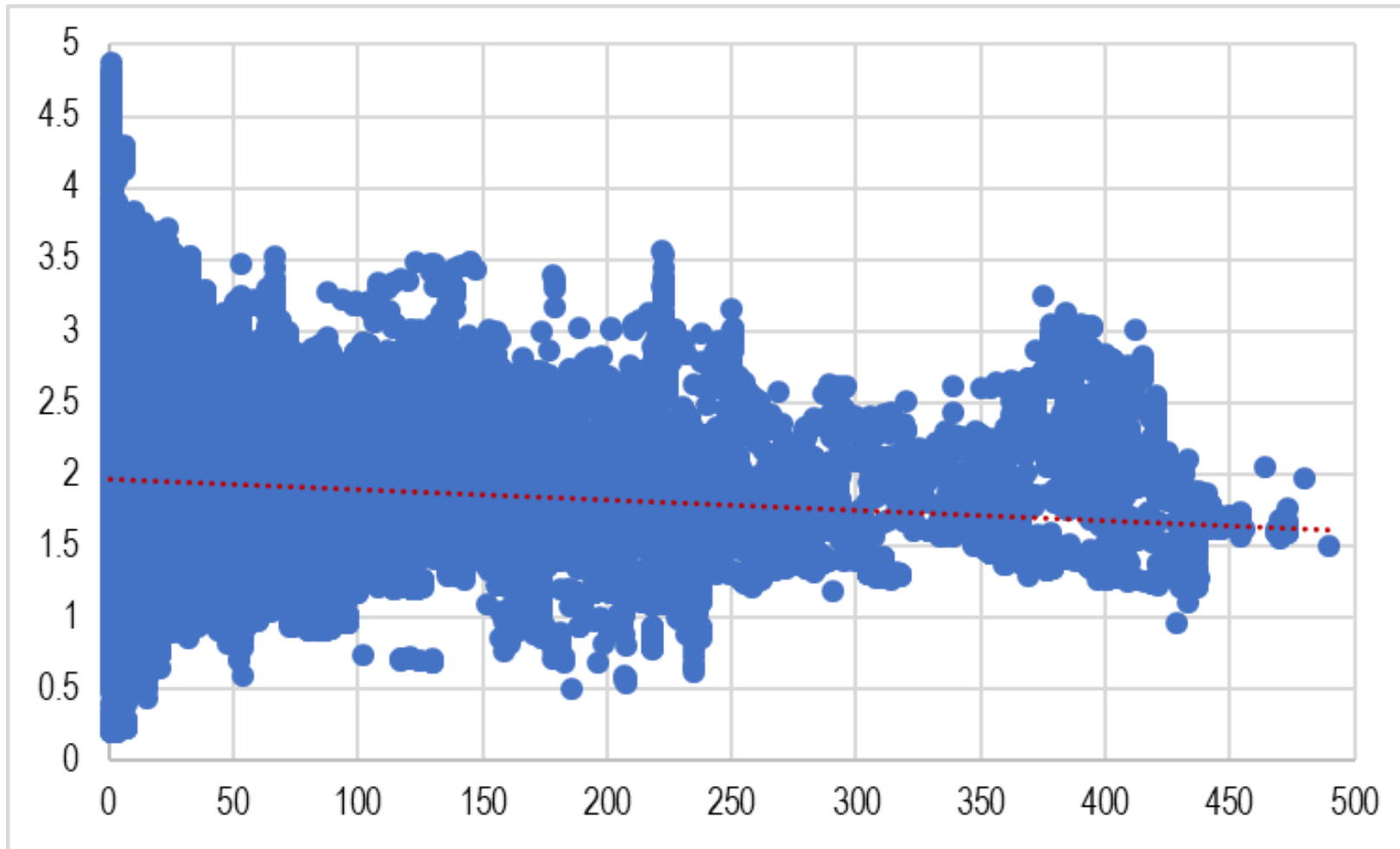


de estaciones de servicio

Con 8,056 datos diarios de margen “bruto” promedio de septiembre de 2018 a mayo de 2019.

Municipios

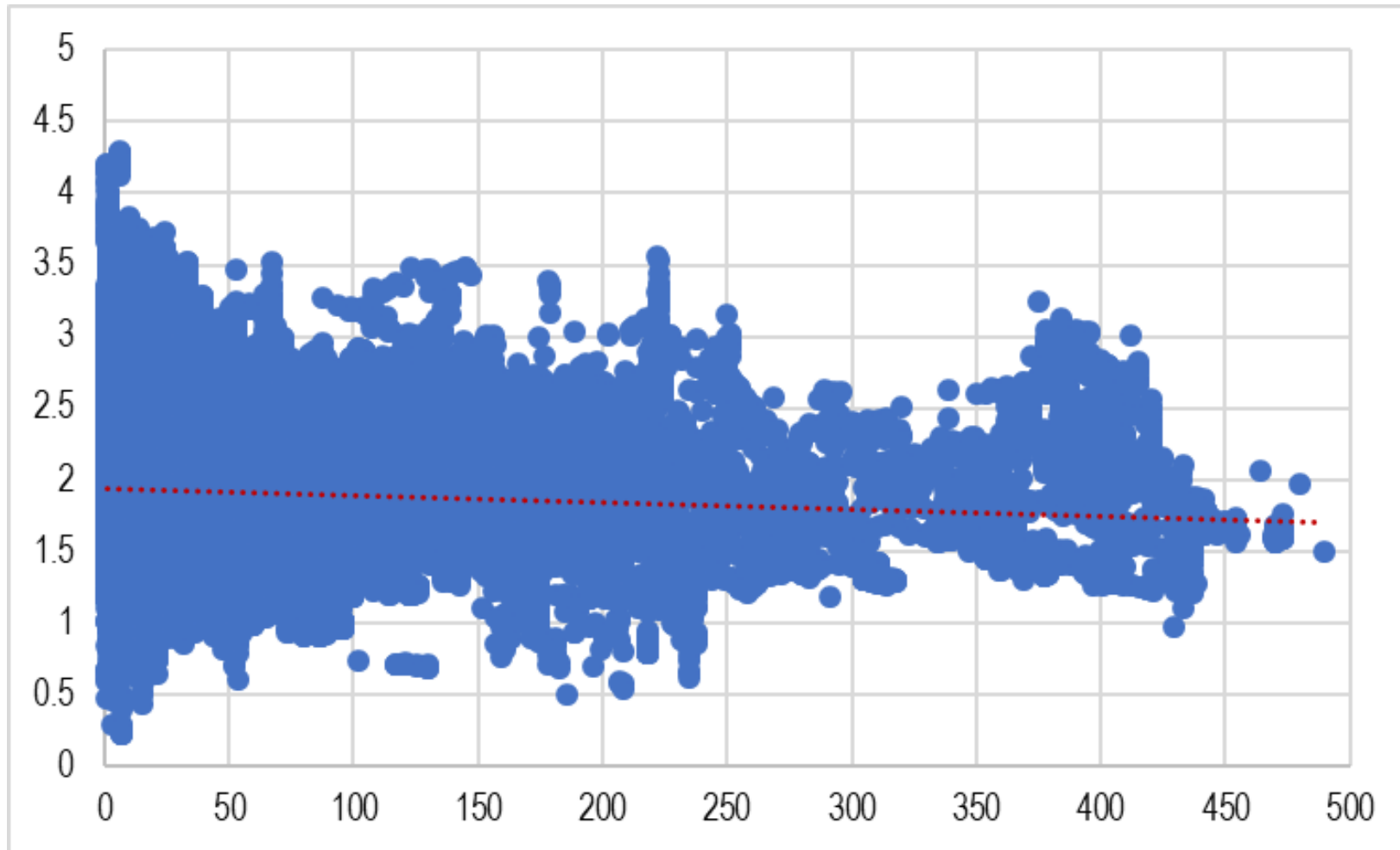
Margen "bruto"
promedio



de estaciones de servicio

Municipios: zonas urbanas

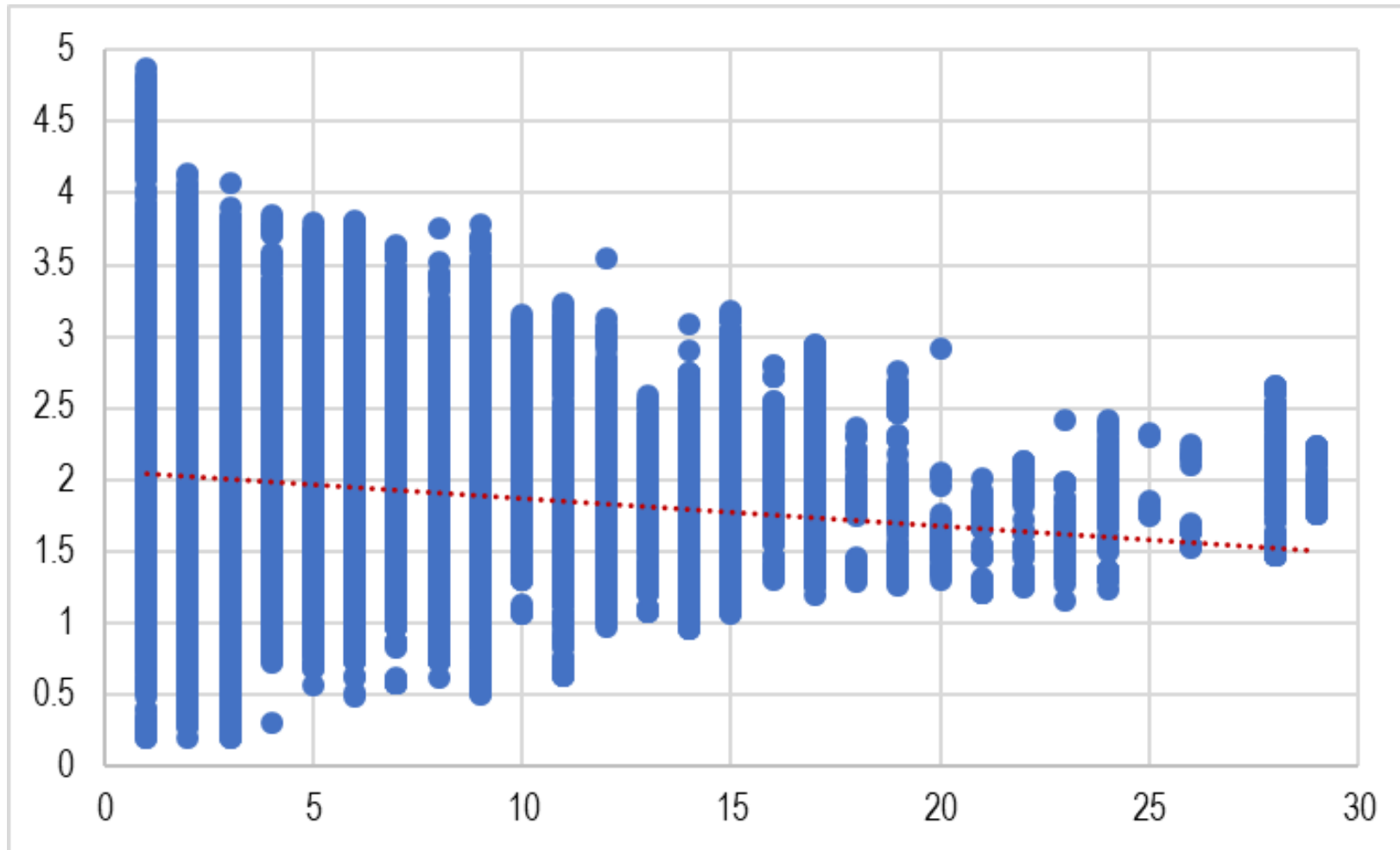
Margen "bruto"
promedio



de estaciones de servicio

Municipios: zonas rurales

Margen "bruto"
promedio



de estaciones de servicio

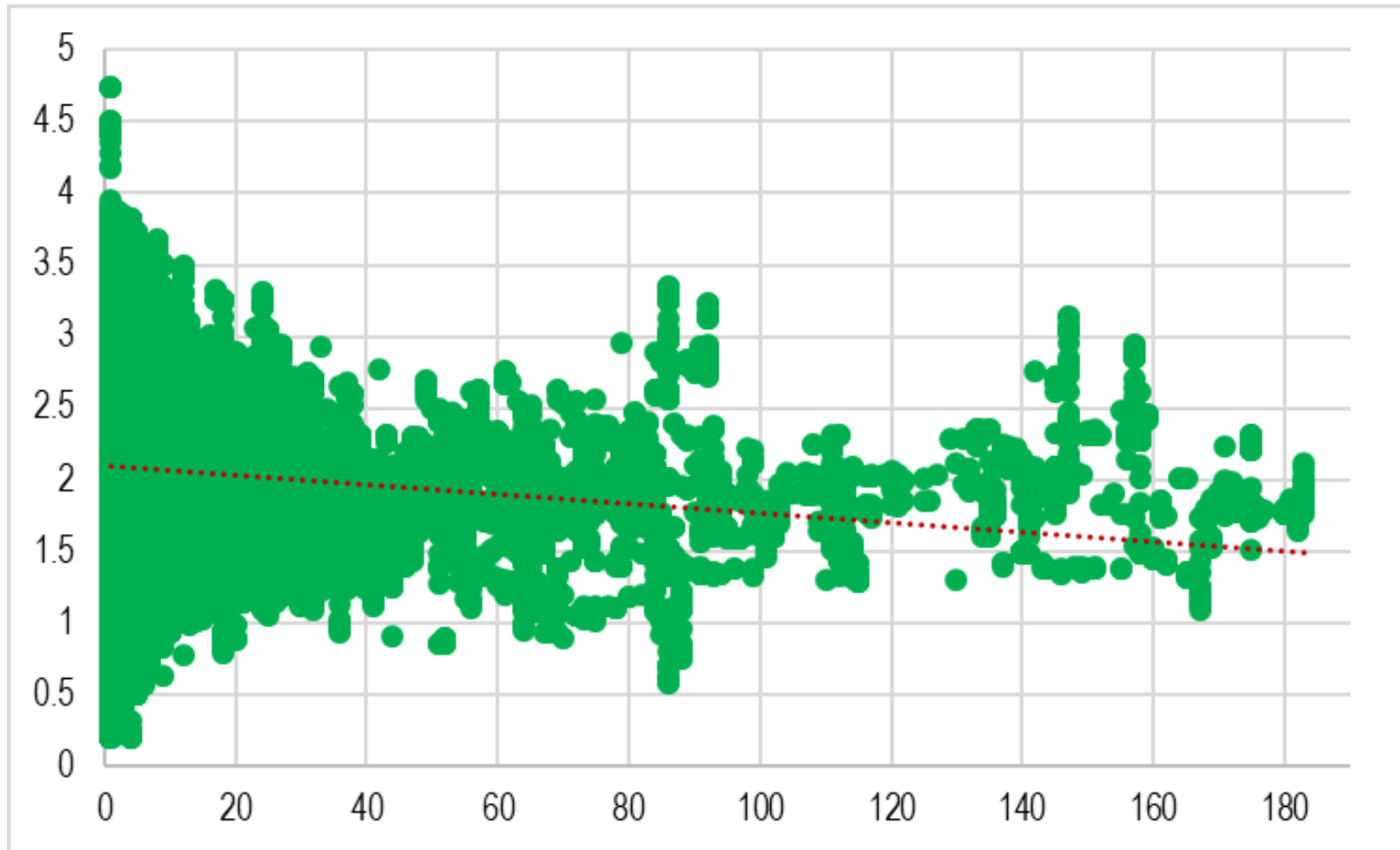
Regular

Premium

Diésel

Municipios

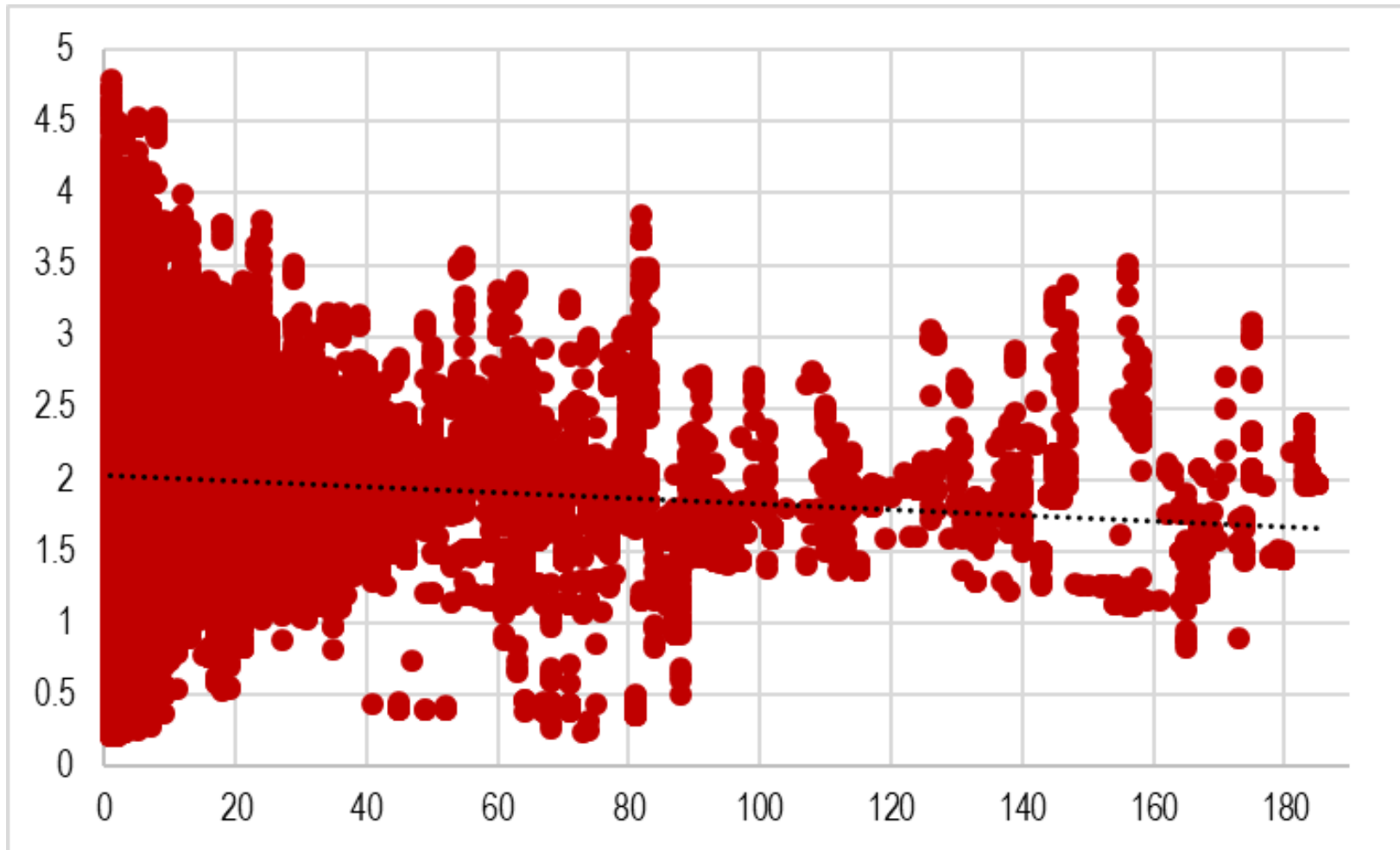
Margen "bruto"
promedio



de estaciones de servicio

Municipios

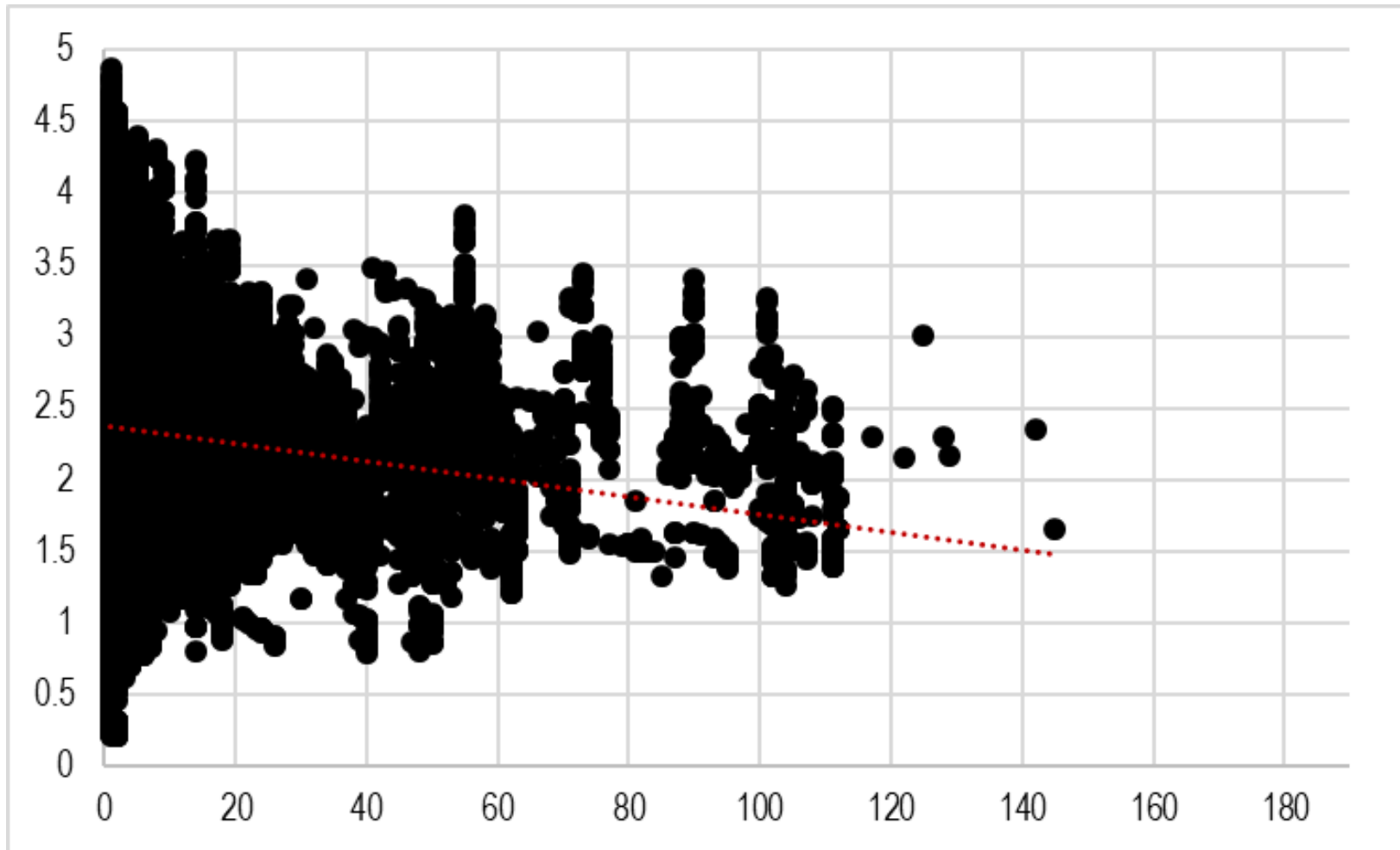
Margen "bruto"
promedio



de estaciones de servicio

Municipios

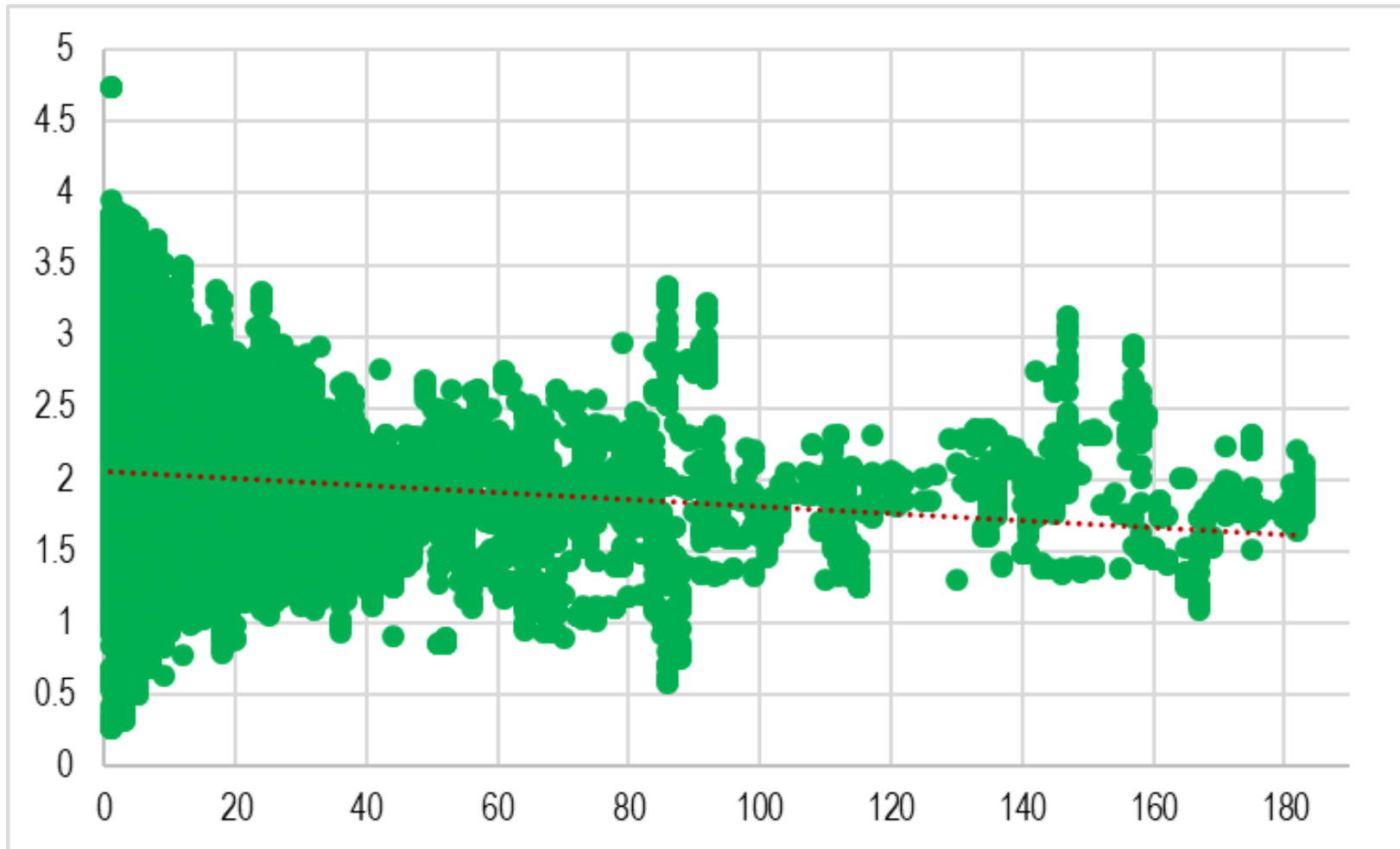
Margen "bruto"
promedio



de estaciones de servicio

Municipios: zonas urbanas

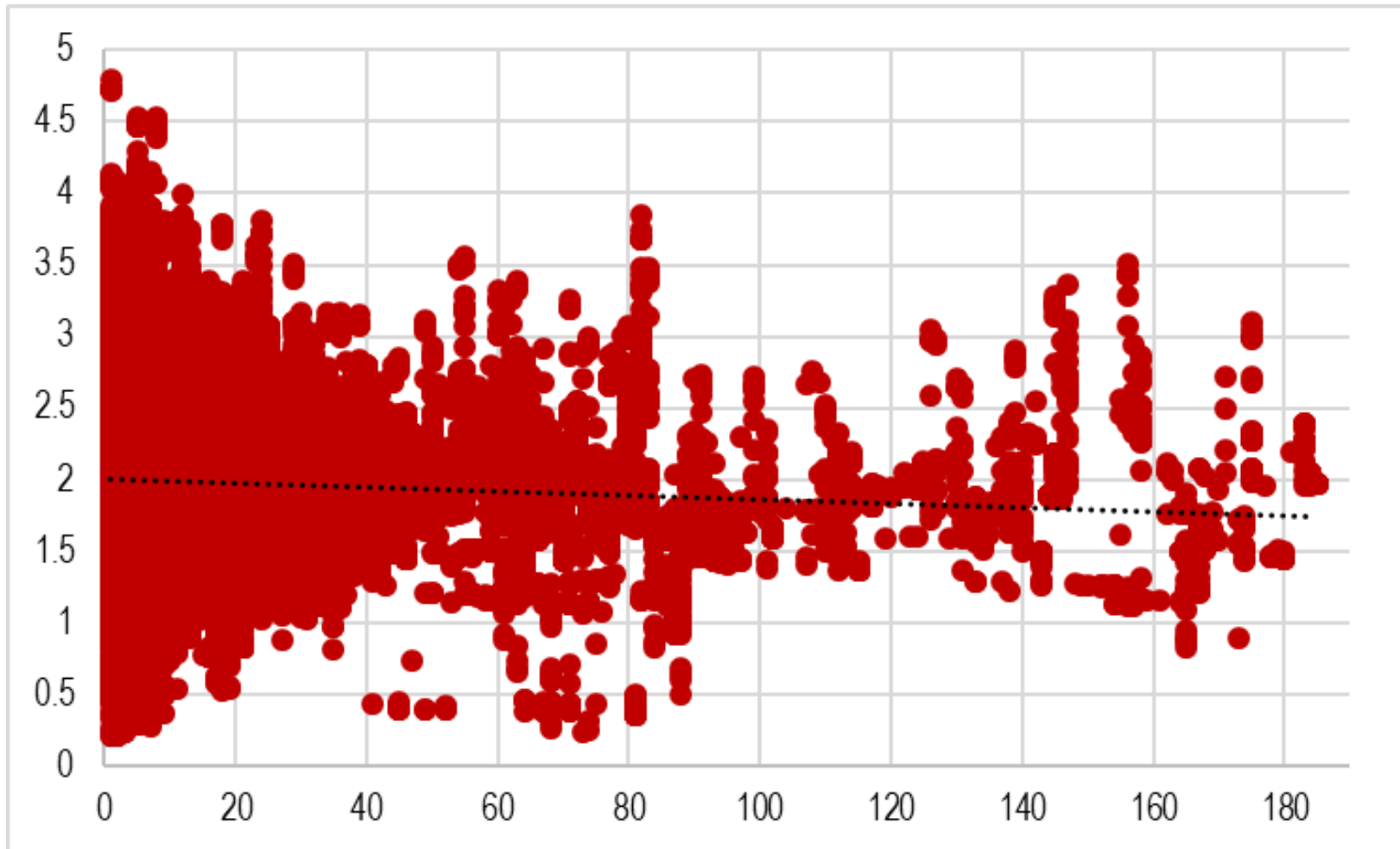
Margen "bruto"
promedio



de estaciones de servicio

Municipios: zonas urbanas

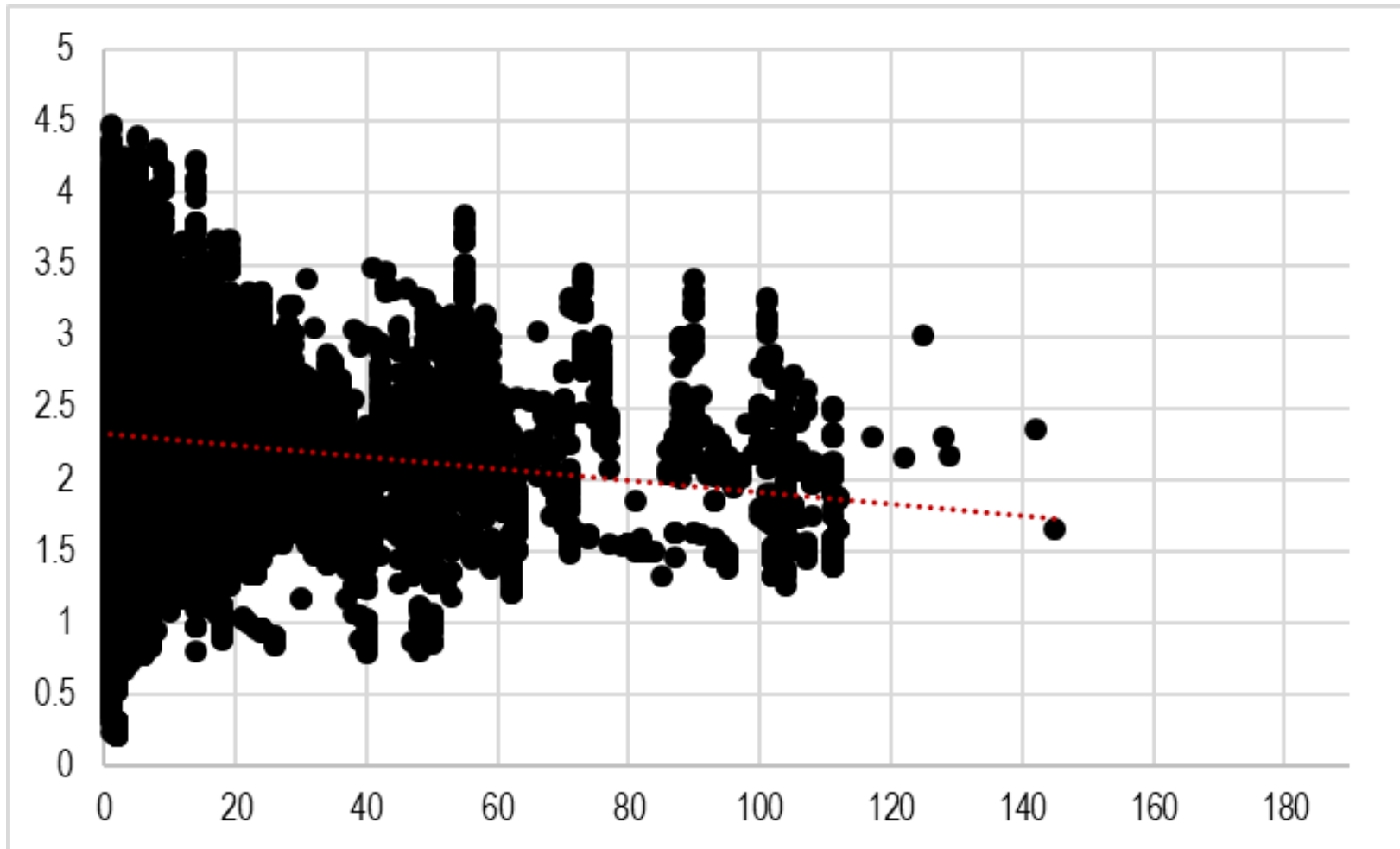
Margen "bruto"
promedio



de estaciones de servicio

Municipios: zonas urbanas

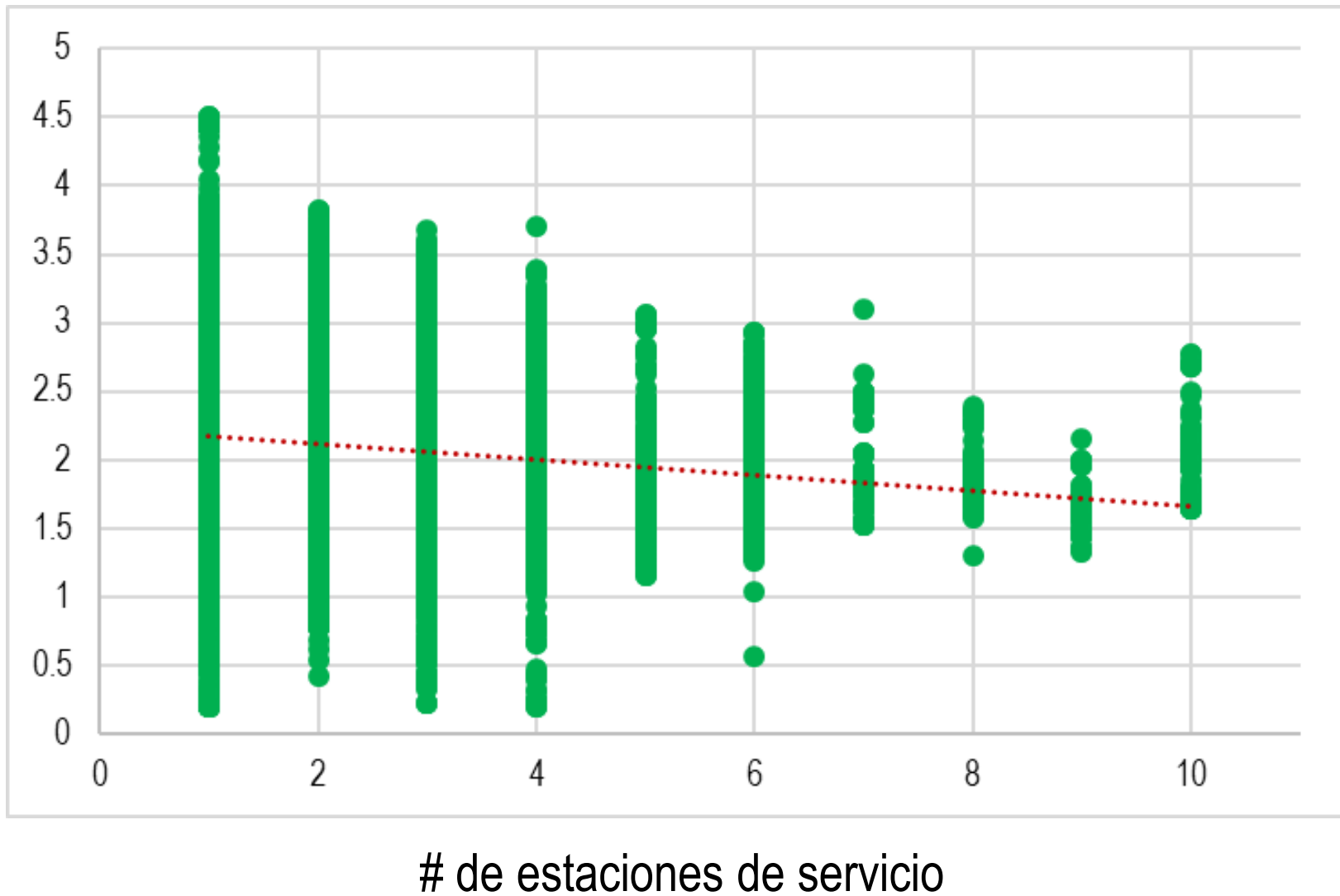
Margen "bruto"
promedio



de estaciones de servicio

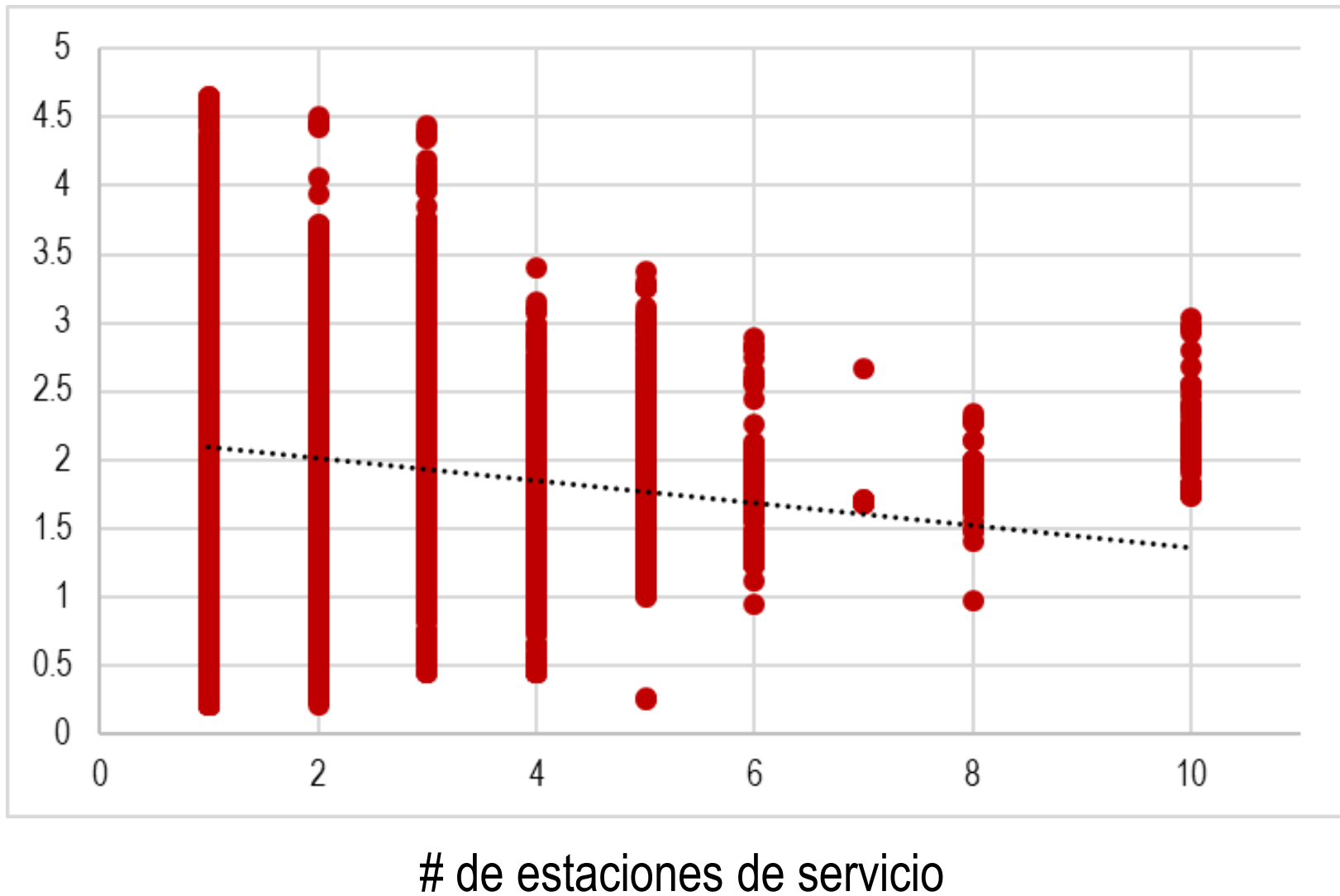
Municipios: zonas rurales

Margen "bruto"
promedio



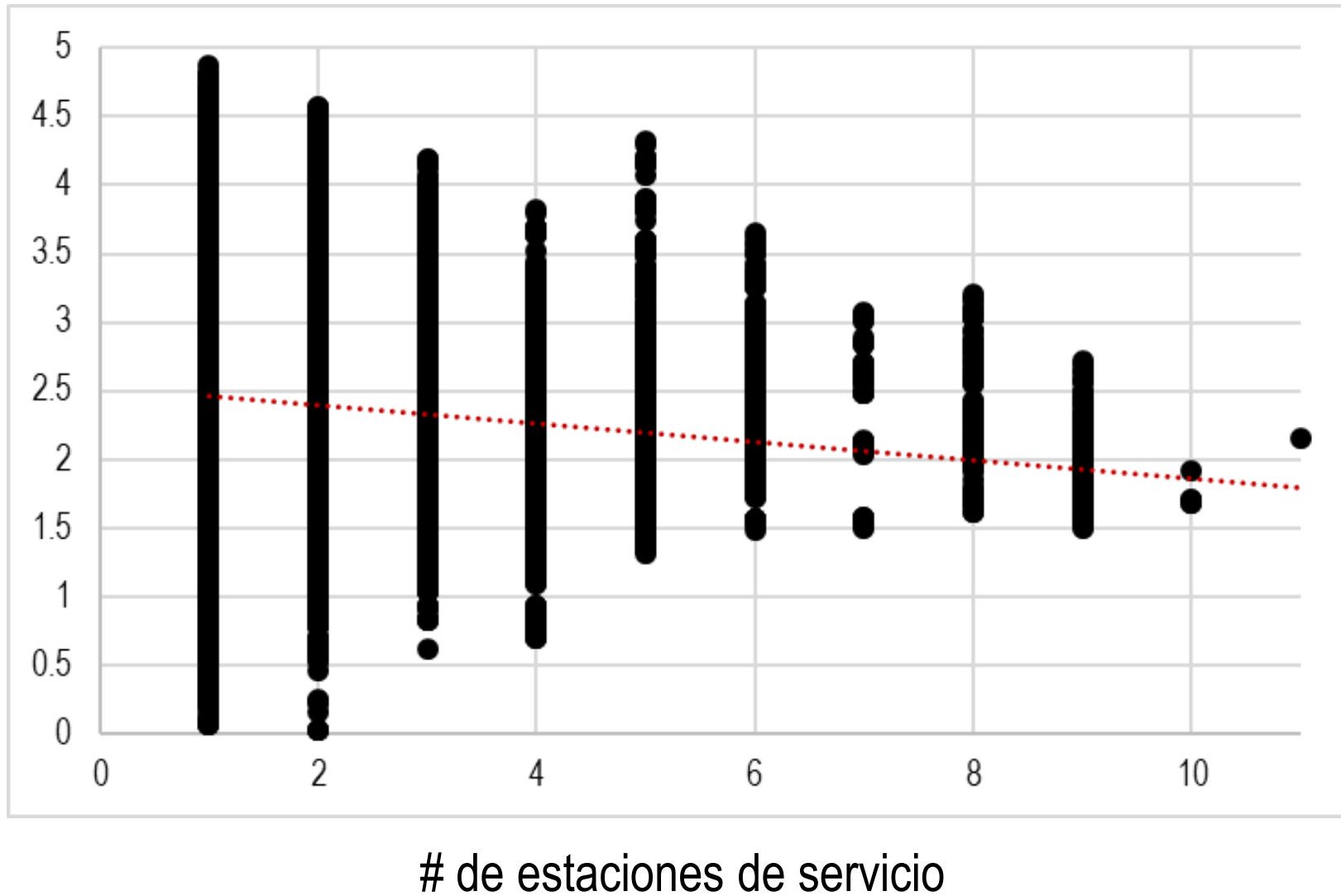
Municipios: zonas rurales

Margen "bruto"
promedio



Municipios: zonas rurales

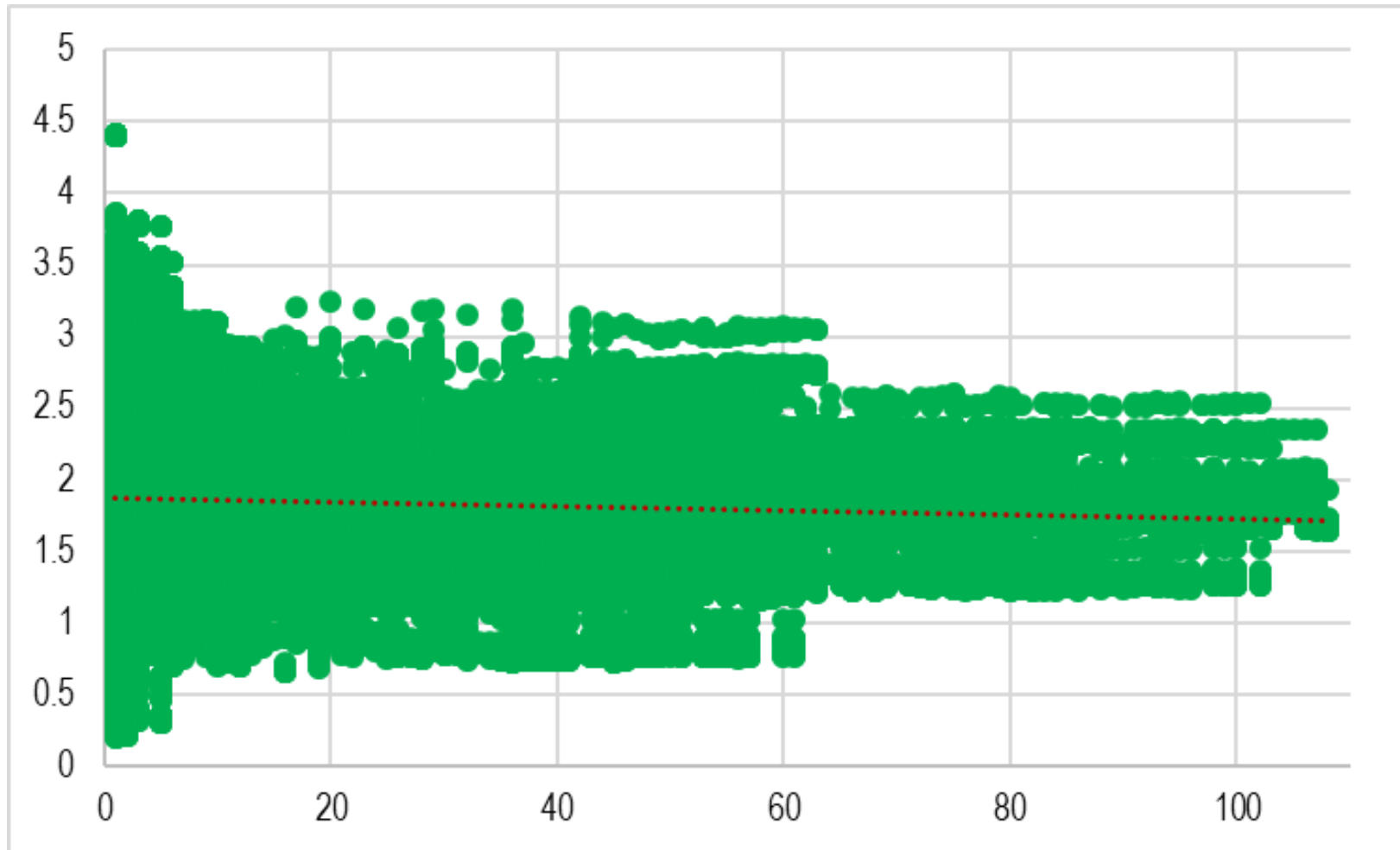
Margen "bruto"
promedio



Isodistancias (5 km)

5 km: zonas urbanas

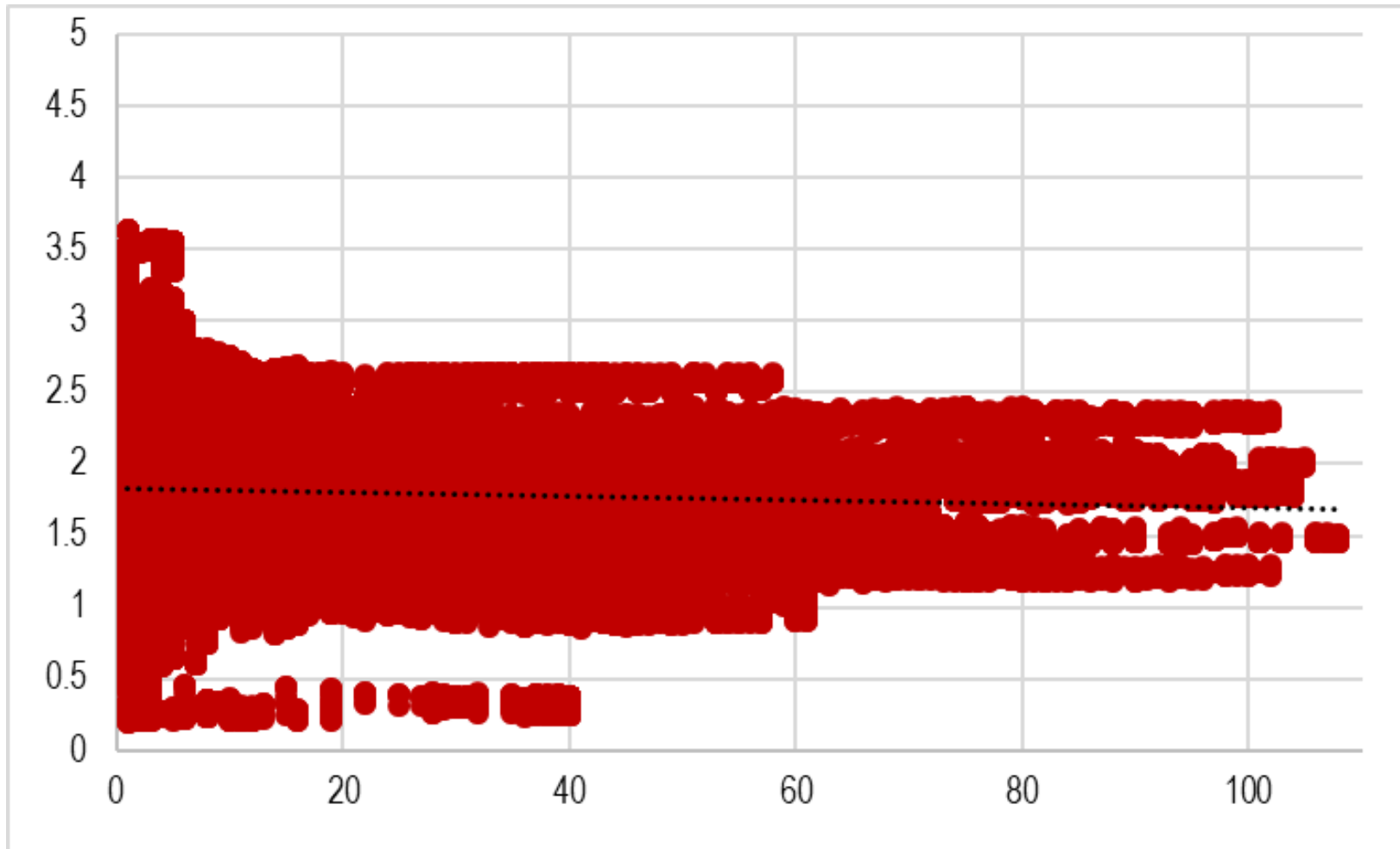
Margen "bruto"
promedio



de estaciones de servicio

5 km: zonas urbanas

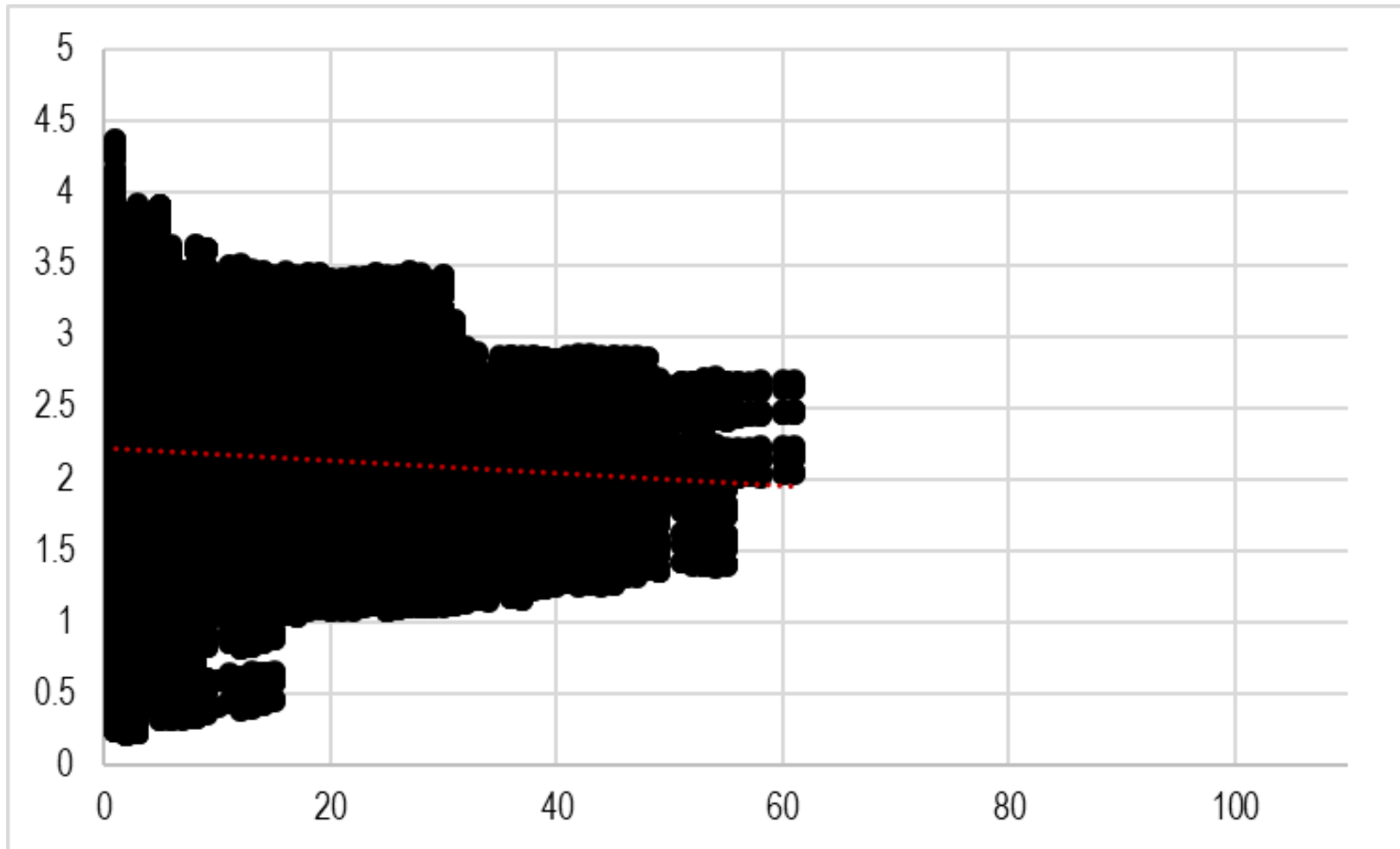
Margen "bruto"
promedio



de estaciones de servicio

5 km: zonas urbanas

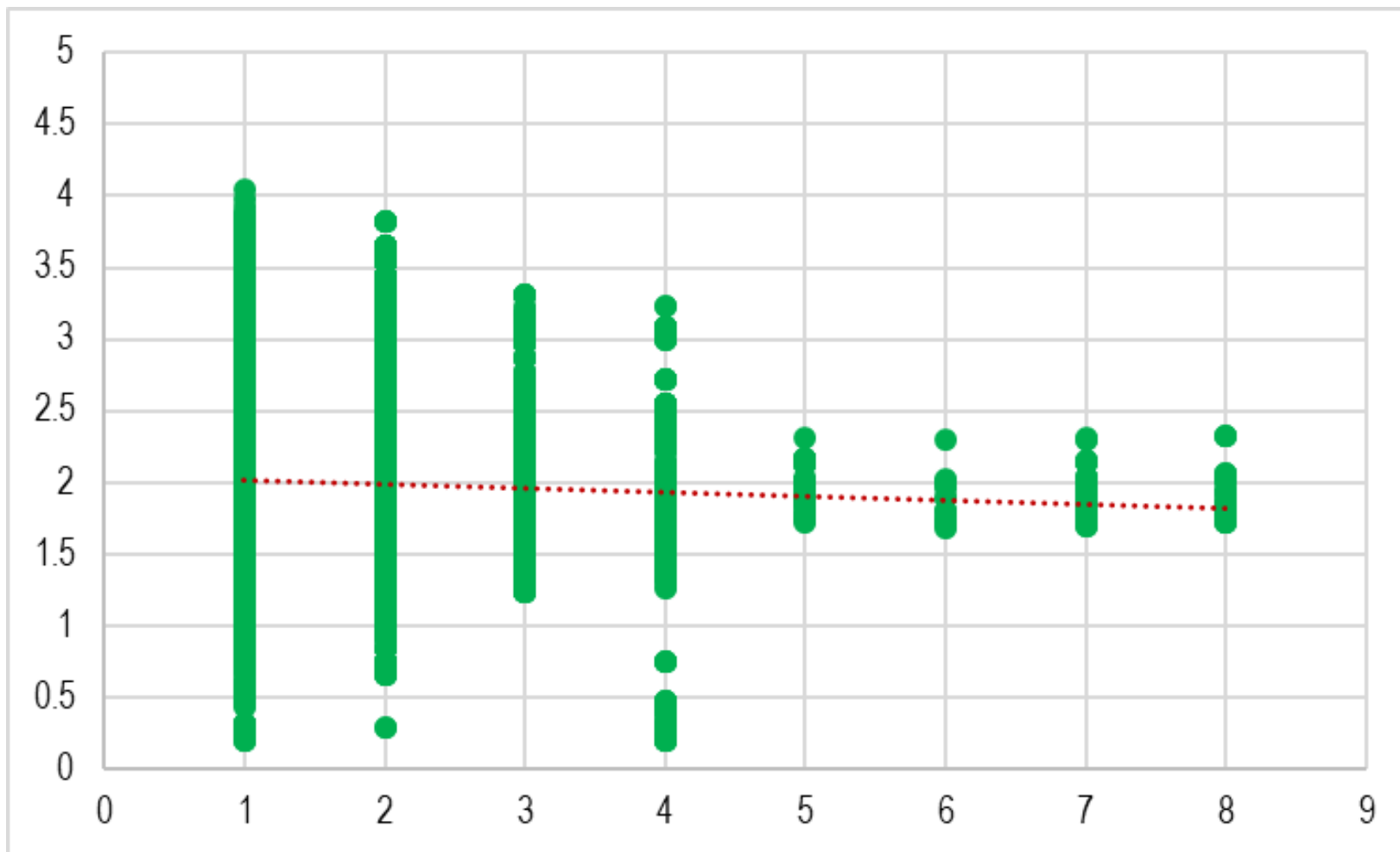
Margen "bruto"
promedio



de estaciones de servicio

5 km: zonas rurales

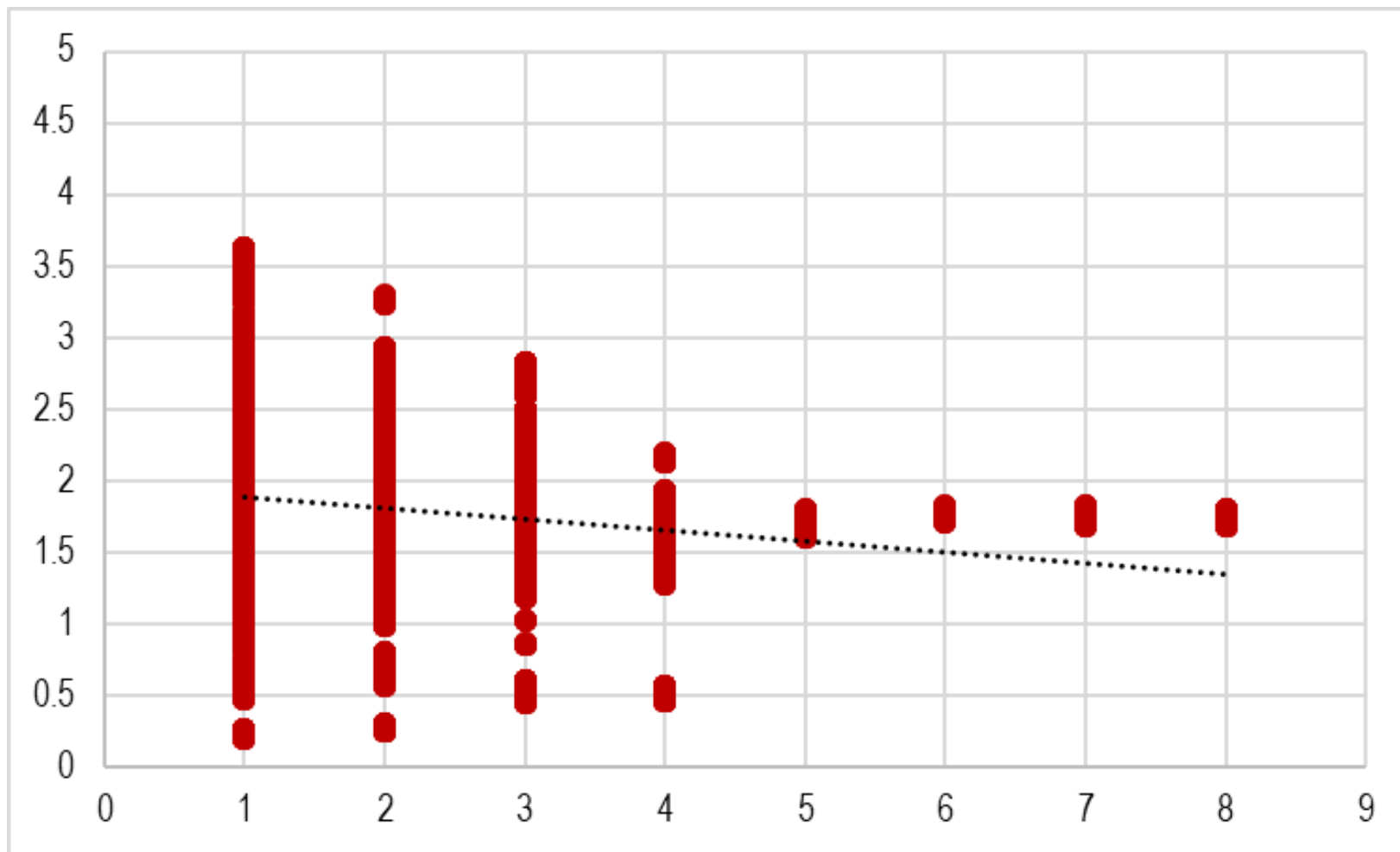
Margen "bruto"
promedio



de estaciones de servicio

5 km: zonas rurales

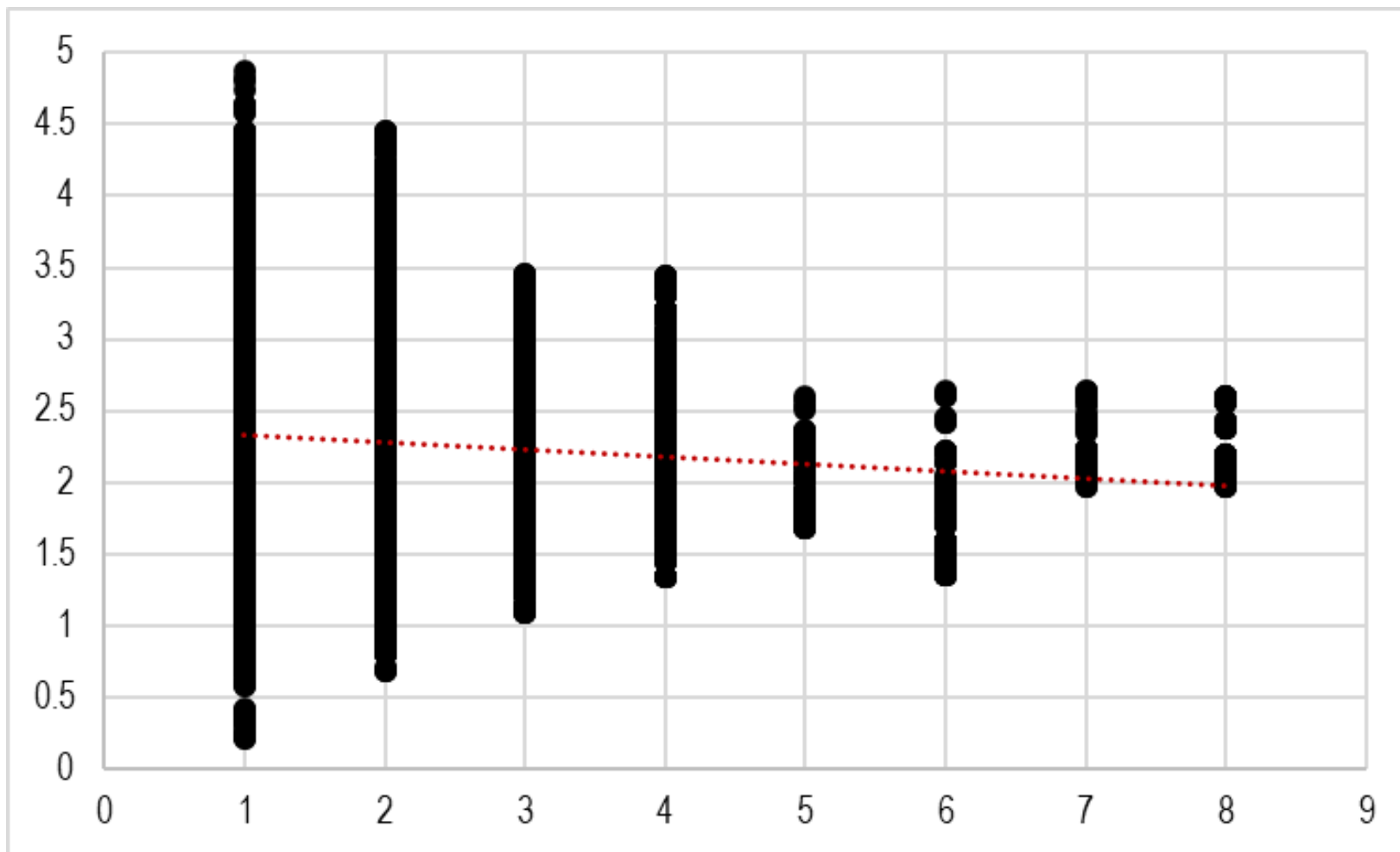
Margen "bruto"
promedio



de estaciones de servicio

5 km: zonas rurales

Margen "bruto"
promedio



de estaciones de servicio

Conclusiones

- 1.- El margen “bruto” es relativamente **constante** independientemente del combustible que se venda.
- 2.- El **mercado de la gasolina premium** tiene márgenes “brutos” menos dispersos, lo que consiste en una señal de **mayor competencia**. Esto se debe posiblemente a que dicho combustible es considerado de “lujo”, por lo que el consumidor debe ser “convencido a comprarlo”.