

Nota para el lector: los datos que se presentan en este documento pueden variar derivado de la fecha real de abanderamiento de la estación y la fecha en que PETROIntelligence actualizó la imagen comercial, así como por el criterio de discriminación de precios descritos en este documento. Los datos presentados están calculados a nivel nacional por lo que deben tomarse sólo como referencia, ya que una comparativa ideal debe realizarse a nivel regional.

Reporte de Precios de Gasolinas y Diésel en México

Análisis mensual de mercado para estaciones de servicio por PETROIntelligence

1. Precios

En esta sección, se analiza la vigencia y distribución de los precios reportados en las estaciones de servicio (ES), así como el comportamiento y evolución a través del tiempo; este análisis corresponde a ES que expenden gasolinas y diésel.

Una de las obligaciones que tienen las ES al ser una actividad regulada es el reporte de cambio de precios a la Comisión Nacional de Energía (CNE), el cual debe presentarse con al menos sesenta minutos antes de su aplicación, tal como lo establece el Acuerdo Núm. A/041/2018. Si no se reporta un nuevo precio, el último precio reportado permanecerá vigente.

El presente documento parte del análisis de los precios reportados de todas las ES que hayan cumplido por lo menos con un reporte de precios. En este sentido, al 31 de enero de 2026, se cuenta con **14,072 ES**, universo que no contempla estaciones que nunca han realizado, al menos, un reporte de precios.

Existen dos estándares de calidad que ha establecido PETROIntelligence para asegurar la validez de los precios. El primero es el indicador de precios atípicos el cual identifica cuando un precio sale de la normalidad de los precios de la zona donde se encuentra. El segundo es el indicador de precios antiguos, que identifica aquellos registros que han permanecido sin modificaciones durante un periodo extenso. Derivado de la estabilidad prolongada generada por el Pacto Voluntario, se considera como precio antiguo cualquier registro que no haya sido actualizado desde antes del 26 de febrero de 2025. Cualquier precio que caiga en alguno de estos dos criterios se invalida con el objetivo de evitar distorsiones en los análisis y reducir el riesgo de interpretar datos desactualizados como vigentes.

PETROIntelligence actualiza los precios a nivel nacional en seis cortes diarios: 1:00, 6:00, 8:00, 11:00, 15:00 y 19:00 horas, registrando los cambios de precios en cada horario, al respecto, los precios son descargados a través de medios oficiales publicados por la CNE.

Al corte del **31 de enero de 2026, existen 13,425 ES** que cuentan un precio válido en, al menos, uno de los productos que expende, es decir, excluye aquellos precios que cumplen con los supuestos de discriminación, tales como precios antiguos o atípicos. A continuación, se presenta una tabla que indica el total de estaciones con precio válido desagregado a nivel producto:

Tabla 1. ES que cuentan con precio válido

Producto	Total de ES
Gasolina regular	13,025
Gasolina premium	11,179
Diésel	9,594



Este análisis identifica regiones con alta volatilidad en los precios, lo que podría reflejar dinámicas específicas del mercado. Existen dos niveles de comparativa, la primera contra el mes anterior (MA), el cual refleja los ajustes del mercado en el corto plazo, y la segunda, la comparativa contra el mismo mes del año anterior (AA), lo cual refleja los cambios en el mediano plazo y, al ser el mismo mes, permite analizar la temporalidad histórica.

Tabla 2. Comparativa de precios en gasolina regular por entidad federativa

Estado	Producto	Mes actual	Mes anterior	Año anterior	Vs MA	Vs AA
Aguascalientes	Gasolina regular	23.85	23.85	24.65	0.00	-0.80
Baja California	Gasolina regular	22.98	22.89	23.82	0.09	-0.84
Baja California Sur	Gasolina regular	24.23	24.22	25.39	0.01	-1.16
Campeche	Gasolina regular	23.98	23.97	24.57	0.01	-0.59
Chiapas	Gasolina regular	23.79	23.78	24.30	0.00	-0.51
Chihuahua	Gasolina regular	22.37	22.38	22.57	-0.01	-0.20
Ciudad de México	Gasolina regular	23.75	23.78	24.34	-0.03	-0.59
Coahuila	Gasolina regular	23.55	23.58	24.35	-0.03	-0.80
Colima	Gasolina regular	23.81	23.82	24.83	-0.01	-1.01
Durango	Gasolina regular	23.94	23.96	25.32	-0.02	-1.38
Guanajuato	Gasolina regular	23.78	23.80	24.63	-0.01	-0.85
Guerrero	Gasolina regular	23.85	23.85	25.22	0.00	-1.37
Hidalgo	Gasolina regular	23.54	23.57	24.15	-0.03	-0.61
Jalisco	Gasolina regular	23.93	23.97	24.59	-0.04	-0.66
México	Gasolina regular	23.61	23.64	24.07	-0.03	-0.47
Michoacán	Gasolina regular	23.93	23.94	25.09	-0.02	-1.17
Morelos	Gasolina regular	23.74	23.75	24.32	-0.02	-0.58
Nayarit	Gasolina regular	23.99	24.00	25.56	-0.01	-1.57
Nuevo León	Gasolina regular	23.87	23.90	24.63	-0.03	-0.76
Oaxaca	Gasolina regular	24.00	24.01	25.17	-0.01	-1.17
Puebla	Gasolina regular	23.52	23.59	23.99	-0.07	-0.47
Querétaro	Gasolina regular	23.55	23.58	23.96	-0.02	-0.41
Quintana Roo	Gasolina regular	24.70	24.83	25.56	-0.13	-0.86
San Luis Potosí	Gasolina regular	23.92	23.93	24.71	-0.01	-0.78
Sinaloa	Gasolina regular	23.95	23.97	24.89	-0.03	-0.94
Sonora	Gasolina regular	23.18	23.19	24.01	-0.01	-0.83
Tabasco	Gasolina regular	23.69	23.70	23.71	-0.01	-0.02
Tamaulipas	Gasolina regular	21.80	21.86	22.00	-0.06	-0.20
Tlaxcala	Gasolina regular	23.49	23.52	23.87	-0.02	-0.38
Veracruz	Gasolina regular	23.74	23.77	24.09	-0.03	-0.35
Yucatán	Gasolina regular	23.93	23.93	24.64	0.00	-0.71
Zacatecas	Gasolina regular	24.00	24.01	25.02	-0.01	-1.03
Nacional	Gasolina regular	23.60	23.62	24.27	-0.02	-0.67

El ajuste al alza más relevante en el precio de la gasolina regular de enero 2026 en comparación con el mes anterior se presentó en Baja California, al incrementar el precio promedio en \$0.09 pesos por litro. Por otro lado, el estado que presentó el ajuste a la baja más representativo fue Quintana Roo cuyo decremento fue de -\$0.13 pesos por litro.

Respecto al comportamiento observado en comparación con el mismo mes del año 2025, el menor decremento se presentó en Tabasco el cual corresponde a -\$0.02 pesos por litro, mientras que a nivel nacional el decremento fue de -\$0.67 pesos. Por otro lado, el decremento más relevante de precio respecto al mismo mes del año anterior se presentó en Nayarit, al reducir el precio en -\$1.57 pesos por litro.



Tabla 3. Comparativa de precios en gasolina premium por entidad federativa

Estado	Producto	Mes actual	Mes anterior	Año anterior	Vs MA	Vs AA
Aguascalientes	Gasolina premium	26.08	26.12	25.96	0.04	0.12
Baja California	Gasolina premium	25.49	25.39	25.58	0.10	0.09
Baja California Sur	Gasolina premium	26.69	26.68	26.72	0.01	0.03
Campeche	Gasolina premium	25.90	25.91	25.65	-0.01	0.25
Chiapas	Gasolina premium	25.31	25.32	25.20	-0.01	0.12
Chihuahua	Gasolina premium	24.24	24.26	24.27	-0.02	-0.03
Ciudad de México	Gasolina premium	25.98	26.00	25.95	-0.02	0.03
Coahuila	Gasolina premium	26.19	26.20	26.26	-0.01	0.07
Colima	Gasolina premium	25.87	25.89	25.97	-0.02	0.10
Durango	Gasolina premium	26.36	26.40	26.43	0.05	0.08
Guanajuato	Gasolina premium	26.43	26.50	26.01	-0.07	0.42
Guerrero	Gasolina premium	25.88	25.91	26.06	0.03	0.19
Hidalgo	Gasolina premium	25.12	25.17	24.95	0.04	0.17
Jalisco	Gasolina premium	26.39	26.52	26.26	-0.13	0.13
México	Gasolina premium	25.47	25.51	25.34	0.04	0.14
Michoacán	Gasolina premium	25.91	25.96	26.00	0.05	0.09
Morelos	Gasolina premium	25.34	25.37	25.13	0.03	0.22
Nayarit	Gasolina premium	26.35	26.44	26.78	0.09	0.42
Nuevo León	Gasolina premium	27.09	27.10	27.18	-0.01	0.09
Oaxaca	Gasolina premium	26.26	26.25	26.12	0.01	0.14
Puebla	Gasolina premium	25.06	25.15	24.90	0.09	0.16
Querétaro	Gasolina premium	25.52	25.58	25.05	0.06	0.47
Quintana Roo	Gasolina premium	26.76	26.76	26.60	-0.01	0.16
San Luis Potosí	Gasolina premium	25.78	25.79	25.73	-0.01	0.05
Sinaloa	Gasolina premium	26.28	26.29	25.90	-0.01	0.38
Sonora	Gasolina premium	25.82	25.84	25.86	0.02	0.03
Tabasco	Gasolina premium	25.14	25.13	24.81	0.01	0.33
Tamaulipas	Gasolina premium	23.94	23.95	23.72	-0.01	0.22
Tlaxcala	Gasolina premium	25.15	25.25	24.88	0.09	0.28
Veracruz	Gasolina premium	25.20	25.22	24.96	0.02	0.24
Yucatán	Gasolina premium	25.80	25.80	25.54	0.00	0.26
Zacatecas	Gasolina premium	26.15	26.16	26.02	-0.01	0.13
Nacional	Gasolina premium	25.76	25.80	25.63	0.03	0.13

El ajuste al alza más relevante en el precio de la **gasolina premium** de enero 2026 en comparación con el mes anterior se presentó en Baja California, al incrementar el precio promedio en más de \$0.10 pesos por litro. Por otro lado, Jalisco fue el estado que presentó el ajuste a la baja más relevante, cuya reducción fue de -\$0.13 pesos por litro.

Respecto al comportamiento observado en comparación con el mismo mes del año 2025, el incremento más alto se presentó en Querétaro, el cual fue de \$0.47 pesos por litro, mientras que a nivel nacional el incremento fue de \$0.13 pesos por litro. Por otro lado, el decremento más relevante de precio respecto el mismo mes del año anterior se presentó en Nayarit, al reducir el precio en -\$0.42 pesos por litro.

! Si deseas conocer los precios de venta al público desde 2017, mándanos un correo a contacto@petrointelligence.com



Tabla 4. Comparativa de precios en diésel por entidad federativa

Estado	Producto	Mes actual	Mes anterior	Año anterior	Vs MA	Vs AA
Aguascalientes	Diésel	26.65	26.67	26.18	-0.02	0.47
Baja California	Diésel	25.51	25.48	25.38	0.04	0.13
Baja California Sur	Diésel	27.11	27.05	27.07	0.07	0.05
Campeche	Diésel	26.82	26.79	26.40	0.03	0.42
Chiapas	Diésel	26.50	26.51	26.03	-0.01	0.46
Chihuahua	Diésel	25.88	25.98	25.47	-0.10	0.42
Ciudad de México	Diésel	26.10	26.14	25.75	-0.04	0.35
Coahuila	Diésel	26.79	26.80	26.33	-0.01	0.46
Colima	Diésel	26.71	26.72	26.58	-0.01	0.13
Durango	Diésel	27.18	27.21	26.99	-0.03	0.18
Guanajuato	Diésel	26.87	26.89	26.37	-0.01	0.50
Guerrero	Diésel	26.74	26.75	26.72	-0.01	0.02
Hidalgo	Diésel	26.06	26.13	25.79	-0.07	0.27
Jalisco	Diésel	26.43	26.49	26.02	-0.06	0.41
México	Diésel	26.04	26.07	25.55	-0.03	0.49
Michoacán	Diésel	26.90	26.93	26.70	-0.03	0.21
Morelos	Diésel	26.23	26.25	25.84	-0.01	0.40
Nayarit	Diésel	27.16	27.16	27.04	0.00	0.12
Nuevo León	Diésel	26.06	26.08	26.06	-0.02	0.00
Oaxaca	Diésel	27.20	27.19	26.88	0.02	0.33
Puebla	Diésel	25.97	26.04	25.65	-0.07	0.32
Querétaro	Diésel	26.19	26.21	25.59	-0.01	0.60
Quintana Roo	Diésel	27.65	27.65	27.31	0.00	0.34
San Luis Potosí	Diésel	26.33	26.34	26.19	-0.01	0.13
Sinaloa	Diésel	26.69	26.69	26.00	0.00	0.69
Sonora	Diésel	26.64	26.63	26.35	0.01	0.29
Tabasco	Diésel	26.07	26.05	25.38	0.02	0.69
Tamaulipas	Diésel	25.48	25.48	25.32	0.00	0.16
Tlaxcala	Diésel	25.77	25.82	25.51	-0.05	0.26
Veracruz	Diésel	26.22	26.24	25.86	-0.01	0.36
Yucatán	Diésel	27.10	27.10	26.69	0.00	0.41
Zacatecas	Diésel	26.92	26.92	26.43	0.00	0.49
Nacional	Diésel	26.42	26.44	26.05	-0.02	0.36

El ajuste al alza más relevante en el precio del **diésel** de enero 2026 en comparación con el mes anterior se presentó en Baja California Sur, al incrementar el precio promedio de \$0.07 pesos por litro. Por otro lado, Chihuahua fue el estado que presentó el ajuste a la baja más relevante, cuya reducción fue de -\$0.10 pesos por litro.

Respecto al comportamiento observado en comparación con el mismo mes del año 2025, el incremento más alto se presentó en Sinaloa y Tabasco, los cuales superan los \$0.69 pesos por litro, mientras que a nivel nacional el incremento fue de \$0.36 pesos por litro. Por otro lado, Nuevo León es el único estado que no presenta cambios en el precio respecto al año anterior.



Si deseas conocer más información de un municipio o micromercado en particular, mándanos un correo a contacto@petrointelligence.com



2. Dinamismo

El dinamismo del mercado se mide a través de la frecuencia en los cambios de precio y duración de la vigencia de estos en las ES.

En este análisis, se evalúa el número promedio de días en los que las ES realizan una modificación de precio: sólo se consideran los cambios de precios realizados en el mes de análisis. Se analiza cada cuánto tiempo las ES realizan cambios de precio, desglosado por estado. Este indicador es clave para identificar patrones locales y regionales en la fijación de precios, que pueden estar influenciados por factores como la competencia, las regulaciones o las condiciones de demanda.

Es importante resaltar que en el presente análisis no se contabilizan las ES que no han cambiado su precio en el mes del análisis derivado que los días promedio de cambio de precio se calculan hasta el momento en el que se realiza el cambio de precio. Por otro lado, también se contabilizan aquellas ES que cayeron en el supuesto de precio antiguo y, con el ajuste, recuperaron la vigencia de su precio.

Tabla 5. Tiempo promedio en realizar ajuste de precio a nivel nacional

Estado	Producto	Promedio de días en realizar ajuste de precio	Cambios de precio registrados	Estaciones que ajustaron precio	Factor de ajuste
Nacional	Gasolina regular	39	7,124	3,124	2.28
Nacional	Gasolina premium	37	7,332	3,565	2.06
Nacional	Diésel	30	6,185	2,809	2.20

La tabla muestra que el **diésel** es el producto con mayor frecuencia de ajustes de precios, realizándose en promedio cada 30 días, en comparación con la **gasolina premium** y **gasolina regular**, cuyos ajustes se realizan cada 37 y 39 días, respectivamente. La **gasolina premium** registra el mayor número de cambios de precio al contabilizar 7,332, lo que, combinado con la cantidad de estaciones que realizaron cambios durante el mes, da como resultado un factor de ajuste de precio de 2.06 cambios de precio por ES. En contraste, la **gasolina regular** y **diésel** cuyos factores son 2.28 y 2.20, respectivamente.



Tabla 6. Tiempo promedio en realizar ajuste de precio en gasolina regular

Estado	Producto	Promedio de días en realizar ajuste de precio	Cambios de precio registrados	Estaciones que ajustaron precio	Factor de ajuste
Aguascalientes	Gasolina regular	64	56	33	1.70
Baja California	Gasolina regular	18	908	288	3.15
Baja California Sur	Gasolina regular	98	46	25	1.84
Campeche	Gasolina regular	181	6	6	1.00
Chiapas	Gasolina regular	41	124	59	2.10
Chihuahua	Gasolina regular	84	137	87	1.57
Ciudad de México	Gasolina regular	19	221	71	3.11
Coahuila	Gasolina regular	35	222	111	2.00
Colima	Gasolina regular	86	18	15	1.20
Durango	Gasolina regular	39	179	81	2.21
Guanajuato	Gasolina regular	54	338	137	2.47
Guerrero	Gasolina regular	86	46	25	1.84
Hidalgo	Gasolina regular	26	223	93	2.40
Jalisco	Gasolina regular	47	374	169	2.21
México	Gasolina regular	41	681	298	2.29
Michoacán	Gasolina regular	34	264	107	2.47
Morelos	Gasolina regular	75	69	39	1.77
Nayarit	Gasolina regular	65	41	17	2.41
Nuevo León	Gasolina regular	60	239	128	1.87
Oaxaca	Gasolina regular	51	62	33	1.88
Puebla	Gasolina regular	27	775	300	2.58
Querétaro	Gasolina regular	32	296	131	2.26
Quintana Roo	Gasolina regular	17	424	193	2.20
San Luis Potosí	Gasolina regular	28	115	38	3.03
Sinaloa	Gasolina regular	100	145	103	1.41
Sonora	Gasolina regular	42	225	94	2.39
Tabasco	Gasolina regular	68	69	40	1.73
Tamaulipas	Gasolina regular	92	200	138	1.45
Tlaxcala	Gasolina regular	31	130	51	2.55
Veracruz	Gasolina regular	24	399	153	2.61
Yucatán	Gasolina regular	51	52	39	1.33
Zacatecas	Gasolina regular	73	40	22	1.82
Nacional	Gasolina regular	39	7,124	3,124	2.28

Campeche es el estado que mayor tiempo tarda en realizar ajuste de precio en **gasolina regular**, superando los 181 días, mientras que el mayor dinamismo se encuentra en Quintana Roo cuyos precios son actualizados en promedio cada 17 días. Respecto al promedio de cambios por ES, considerando únicamente aquellas que realizaron al menos un ajuste, se observa que Baja California es la entidad federativa que mayor dinamismo presenta al registrar más de 3.15 cambios por ES durante el mes, mientras que la mayor rigidez y estabilidad se observa en Campeche con 1.00 cambio de precio por ES.



Si deseas conocer cuál es el patrón de cambio de precios que siguen tus competidores en tu micromercado, mándanos un correo a contacto@petrointelligence.com



Tabla 7. Tiempo promedio en realizar ajuste de precio en gasolina premium

Estado	Producto	Promedio de días en realizar ajuste de precio	Cambios de precio registrados	Estaciones que ajustaron precio	Factor de ajuste
Aguascalientes	Gasolina premium	58	84	53	1.58
Baja California	Gasolina premium	87	376	203	1.85
Baja California Sur	Gasolina premium	65	42	24	1.75
Campeche	Gasolina premium	31	67	23	2.91
Chiapas	Gasolina premium	30	171	76	2.25
Chihuahua	Gasolina premium	49	150	106	1.42
Ciudad de México	Gasolina premium	24	256	91	2.81
Coahuila	Gasolina premium	29	165	127	1.30
Colima	Gasolina premium	94	24	16	1.50
Durango	Gasolina premium	32	122	83	1.47
Guanajuato	Gasolina premium	41	469	238	1.97
Guerrero	Gasolina premium	60	81	52	1.56
Hidalgo	Gasolina premium	21	190	88	2.16
Jalisco	Gasolina premium	30	626	291	2.15
México	Gasolina premium	31	731	306	2.39
Michoacán	Gasolina premium	34	235	117	2.01
Morelos	Gasolina premium	34	109	53	2.06
Nayarit	Gasolina premium	66	52	32	1.63
Nuevo León	Gasolina premium	24	589	324	1.82
Oaxaca	Gasolina premium	29	153	51	3.00
Puebla	Gasolina premium	25	661	285	2.32
Querétaro	Gasolina premium	23	321	136	2.36
Quintana Roo	Gasolina premium	35	40	27	1.48
San Luis Potosí	Gasolina premium	34	132	76	1.74
Sinaloa	Gasolina premium	114	198	121	1.64
Sonora	Gasolina premium	45	188	81	2.32
Tabasco	Gasolina premium	38	138	66	2.09
Tamaulipas	Gasolina premium	84	138	99	1.39
Tlaxcala	Gasolina premium	16	156	42	3.71
Veracruz	Gasolina premium	25	549	205	2.68
Yucatán	Gasolina premium	47	78	50	1.56
Zacatecas	Gasolina premium	42	41	23	1.78
Nacional	Gasolina premium	37	7,332	3,565	2.06


Sinaloa es el estado que mayor tiempo tarda en realizar ajuste de precio en **gasolina premium**, superando los 114 días, mientras que el mayor dinamismo se encuentra en Tlaxcala cuyos precios son actualizados en promedio cada 16 días. Respecto al promedio de cambios por ES, considerando únicamente aquellas que realizaron al menos un ajuste, se observa que Tlaxcala es la entidad federativa que mayor dinamismo presenta al registrar más de 3.71 cambios por ES durante el mes, mientras que la mayor rigidez y estabilidad se observa en Coahuila con 1.30 cambios de precio por ES.



Tabla 8. Tiempo promedio en realizar ajuste de precio en diésel

Estado	Producto	Promedio de días en realizar ajuste de precio	Cambios de precio registrados	Estaciones que ajustaron precio	Factor de ajuste
Aguascalientes	Diésel	37	72	46	1.57
Baja California	Diésel	31	287	139	2.06
Baja California Sur	Diésel	118	29	26	1.12
Campeche	Diésel	128	15	14	1.07
Chiapas	Diésel	18	244	69	3.54
Chihuahua	Diésel	29	235	142	1.65
Ciudad de México	Diésel	16	130	53	2.45
Coahuila	Diésel	22	121	60	2.02
Colima	Diésel	64	39	22	1.77
Durango	Diésel	14	199	72	2.76
Guanajuato	Diésel	38	363	193	1.88
Guerrero	Diésel	73	43	28	1.54
Hidalgo	Diésel	21	213	93	2.29
Jalisco	Diésel	30	506	224	2.26
México	Diésel	23	728	310	2.35
Michoacán	Diésel	29	186	99	1.88
Morelos	Diésel	29	78	40	1.95
Nayarit	Diésel	60	34	18	1.89
Nuevo León	Diésel	40	151	94	1.61
Oaxaca	Diésel	31	111	50	2.22
Puebla	Diésel	22	561	255	2.20
Querétaro	Diésel	22	200	98	2.04
Quintana Roo	Diésel	91	35	25	1.40
San Luis Potosí	Diésel	12	252	58	4.34
Sinaloa	Diésel	119	159	90	1.77
Sonora	Diésel	41	165	59	2.80
Tabasco	Diésel	25	138	47	2.94
Tamaulipas	Diésel	40	141	67	2.10
Tlaxcala	Diésel	12	191	55	3.47
Veracruz	Diésel	31	436	186	2.34
Yucatán	Diésel	58	55	42	1.31
Zacatecas	Diésel	36	68	35	1.94
Nacional	Diésel	30	6,185	2,809	2.20

Campeche destaca como el estado que mayor tiempo tarda en realizar ajuste de precio en **diésel**, superando los 128 días, mientras que el mayor dinamismo se encuentra en San Luis Potosí y Tlaxcala cuyos precios son actualizados en promedio cada 12 días. Respecto al promedio de cambios por ES, considerando únicamente aquellas ES que realizaron al menos un ajuste, se observa que San Luis Potosí es la entidad federativa que mayor dinamismo presenta al registrar más de 4.34 cambios por ES durante el mes, mientras que la mayor rigidez y estabilidad se observa en Campeche con 1.07 cambios de precio por ES.

 Si deseas un estudio de mercado, mándanos un correo a contacto@petrointelligence.com



3. Competencia

La competencia en el mercado de combustibles se aborda mediante un análisis detallado de los precios por imagen comercial, destacando las principales diferencias entre las imágenes más representativas respecto a la cantidad de ES que abanderan a nivel nacional. La variable de imagen comercial se toma con base en la publicación del documento denominado "Fotografía del Sector Gasolinero en México" en su edición enero de 2026 publicada por PETROIntelligence.

Este apartado evalúa los precios por producto y cómo han evolucionado respecto al mes anterior y mismo mes del año anterior. Esto permite entender la competitividad de cada marca en el mercado mexicano y su capacidad para adaptarse a las condiciones cambiantes. Además, se realiza una comparación más amplia entre las marcas nacionales, Pemex e internacionales, destacando sus diferencias en precios promedio y posicionamiento a nivel nacional.

Una variable clave en el cálculo del precio promedio es el porcentaje de precios válidos, es decir, aquellos que no se clasifican como antiguos o atípicos (según la metodología de la primera sección). Este porcentaje se define por los días en que cada estación mantiene un precio válido durante el mes. Su importancia radica en que la vigencia de los precios influye directamente en el promedio: un mayor número de precios antiguos o atípicos incrementa la incertidumbre y puede sesgar el resultado, según si los precios excluidos eran relativamente altos o bajos.

Se excluyen del análisis aquellas imágenes comerciales que presenten una variación mayor a 15 puntos porcentuales en comparación con los precios válidos del mes anterior o del mismo mes del año previo. Dichas imágenes se muestran en color gris para facilitar la lectura. Esta exclusión se aplica porque, debido a las reglas de descarte de precios atípicos y antiguos, la comparativa podría resultar no equivalente al considerar un número desproporcionado de estaciones frente a otro periodo.

Tabla 9. Posicionamiento en el precio por imagen comercial en gasolina regular

Imagen	Producto	Precio mes actual	Precio mes anterior	Precio año anterior	Vs MA	Vs AA	% precios validos mes actual	% precios validos mes anterior	% precios validos año anterior
Pemex	Gasolina regular	23.62	23.64	24.34	0.02	-0.72	94	94	84
Mobil	Gasolina regular	23.74	23.75	24.47	0.00	-0.73	98	98	86
OxxoGas	Gasolina regular	23.87	23.90	24.95	0.03	-1.08	94	94	98
G500	Gasolina regular	23.56	23.59	23.90	0.04	-0.35	94	93	89
BP (British Petroleum)	Gasolina regular	23.49	23.51	24.12	0.02	-0.64	93	93	82
Valero	Gasolina regular	23.58	23.61	24.25	0.03	-0.67	98	98	89
Petro Seven	Gasolina regular	23.43	23.42	24.13	0.01	-0.70	96	96	91
Arco	Gasolina regular	23.27	23.18	23.98	0.09	0.71	93	93	75
Shell	Gasolina regular	23.89	23.88	24.76	0.00	-0.88	96	96	92
Repsol	Gasolina regular	23.76	23.80	24.10	0.04	-0.34	94	93	79
Chevron	Gasolina regular	24.05	24.05	25.67	0.01	-1.62	100	100	89
Servifacil	Gasolina regular	23.66	23.71	23.64	0.05	0.02	99	99	95
1	Gasolina regular	23.99	23.96	25.03	0.03	-1.04	99	98	99
La Gas (TechPro)	Gasolina regular	24.17	24.20	24.89	0.03	-0.72	99	99	86
Gulf	Gasolina regular	23.41	23.52	24.17	0.11	0.76	98	98	76
RedPetroil	Gasolina regular	23.85	23.86	24.80	0.01	0.95	97	97	69
FullGas	Gasolina regular	23.81	23.86	24.15	0.05	0.34	96	95	49
Windstar	Gasolina regular	23.18	23.18	23.36	0.00	-0.18	96	96	84
Rendichicas	Gasolina regular	23.52	23.39	24.33	0.13	0.94	100	100	100
Soriana	Gasolina regular	23.36	23.36	23.67	0.00	-0.31	92	92	79
Akron	Gasolina regular	23.65	23.69	24.73	0.04	-1.04	98	98	91
Red Energy	Gasolina regular	23.62	23.65	24.22	0.03	-0.60	90	90	78
Ener	Gasolina regular	24.02	24.04	25.38	0.02	1.36	100	100	84
SmartGas	Gasolina regular	23.95	23.92	25.07	0.02	1.12	100	100	80
Gasomax	Gasolina regular	23.98	23.98	24.64	0.00	-0.66	100	100	93
FercheGas	Gasolina regular	23.99	23.99	24.73	0.00	-0.74	100	100	97
Tesoro	Gasolina regular	23.78	23.65	24.08	0.13	0.30	87	87	48
Orsan	Gasolina regular	23.60	23.60	23.41	0.00	0.19	100	100	100
Cargo Gas	Gasolina regular	23.59	23.59	22.65	0.00	0.94	100	100	28
Carvel	Gasolina regular	23.79	23.83	23.53	0.04	0.26	100	98	71
K Petrom	Gasolina regular	23.39	23.55	23.14	0.16	0.21	91	91	77
76	Gasolina regular	22.41	22.37	23.15	0.04	0.78	100	100	92
Power Fuel	Gasolina regular	23.72	23.72	24.00	0.00	-0.28	100	100	99
Oktan	Gasolina regular	22.97	23.18	23.14	0.22	-0.17	96	96	99
Hidrosina	Gasolina regular	23.80	23.81	24.07	0.01	-0.27	92	92	81
US Fuel	Gasolina regular	23.99	23.99	24.54	0.00	-0.55	100	100	100
Total	Gasolina regular	23.64	23.66	24.09	0.02	-0.45	95	95	96

En caso de existir algún comentario o detectar un error en la información publicada, favor de enviar un correo a contacto@petrointelligence.com. La presente tabla no hace referencia a una comparativa de la propuesta de valor de cada imagen comercial, sólo hace referencia a los precios publicados por la CNE y agrupados sin distinción de la zona geográfica en la que se desenvuelve.

De acuerdo con los precios publicados por la CNE, las estaciones abanderadas por la imagen Rendichicas son las que registran el mayor incremento de precio respecto al mes anterior, mientras que las estaciones abanderadas por la imagen comercial de Oktan destacan con la mayor reducción en el precio promedio de **gasolina regular** de -\$0.22 pesos por litro.

Respecto al movimiento en comparación con el mismo mes del año anterior en **gasolina regular**, se observa que las estaciones abanderadas por la imagen comercial de K Petrom registran incrementos superiores a \$0.25 pesos por litro. Destaca el comportamiento observado por las estaciones abanderadas por la imagen comercial de Chevron al ser la imagen que presenta la mayor reducción en el precio.

Tabla 10. Posicionamiento en el precio por imagen comercial en gasolina premium

Imagen	Producto	Precio mes actual	Precio mes anterior	Precio año anterior	Vs MA	Vs AA	% precios validos mes actual	% precios validos mes anterior	% precios validos año anterior
Pemex	Gasolina Premium	25.57	25.61	25.48	-0.04	0.10	83	82	72
Mobil	Gasolina Premium	26.18	26.16	25.93	0.02	0.25	95	91	71
OxxoGas	Gasolina Premium	27.14	27.24	27.18	-0.10	-0.04	97	97	96
G500	Gasolina Premium	25.42	25.44	25.24	-0.02	0.18	90	89	76
BP (British Petroleum)	Gasolina Premium	25.71	25.72	25.71	-0.01	0.00	80	77	65
Petro Seven	Gasolina Premium	26.79	26.76	26.92	0.03	-0.13	97	97	85
Valero	Gasolina Premium	25.46	25.50	25.34	-0.05	0.12	86	85	78
Shell	Gasolina Premium	26.83	26.81	26.17	0.02	0.66	92	92	37
Arco	Gasolina Premium	25.66	25.67	25.40	-0.01	0.26	77	75	52
Repsol	Gasolina Premium	25.85	25.89	25.40	-0.04	0.45	96	94	62
Servifacil	Gasolina Premium	25.35	25.44	24.80	-0.09	0.55	100	98	84
Chevron	Gasolina Premium	27.18	27.18	26.95	0.00	0.22	82	76	64
1	Gasolina Premium	26.66	26.55	26.16	0.11	0.50	99	98	95
La Gas (TechPro)	Gasolina Premium	26.10	26.10	25.94	-0.01	0.16	100	100	76
Gulf	Gasolina Premium	25.64	25.69	25.58	-0.04	0.07	94	94	66
FullGas	Gasolina Premium	25.60	25.64	25.27	-0.05	0.32	95	95	43
RedPetroil	Gasolina Premium	26.33	26.35	26.12	-0.02	0.21	78	78	53
Rendichicas	Gasolina Premium	26.43	26.45	25.72	-0.01	0.72	97	97	96
Windstar	Gasolina Premium	25.19	25.28	24.60	-0.08	0.59	79	78	47
Soriana	Gasolina Premium	25.21	25.22	24.99	-0.01	0.23	84	84	76
Akron	Gasolina Premium	25.95	26.01	26.06	0.06	-0.11	88	87	80
FercheGas	Gasolina Premium	25.99	25.99	25.75	0.00	0.23	98	98	95
Gasomax	Gasolina Premium	26.27	26.22	25.91	0.04	0.36	98	95	69
Orsan	Gasolina Premium	25.24	25.25	24.84	0.00	0.41	100	100	98
Red Energy	Gasolina Premium	25.31	25.39	25.39	-0.07	-0.08	84	84	66
Cargo Gas	Gasolina Premium	24.91	24.91	24.58	0.00	0.33	100	100	18
Ener	Gasolina Premium	26.92	26.89	26.86	0.03	0.06	81	81	76
K Petrom	Gasolina Premium	25.51	25.93	25.82	-0.42	-0.31	94	94	32
76	Gasolina Premium	25.10	25.10	24.77	0.00	0.33	90	90	46
Oktan	Gasolina Premium	24.18	24.47	24.08	-0.30	0.10	100	98	99
Tesoro	Gasolina Premium	25.62	25.61	25.35	0.01	0.28	56	56	29
Hidrosina	Gasolina Premium	26.28	26.30	25.93	-0.03	0.35	100	100	97
Power Fuel	Gasolina Premium	26.53	26.53	26.52	0.00	0.02	79	79	89
US Fuel	Gasolina Premium	26.21	26.19	25.45	0.22	0.77	100	100	97
Carvel	Gasolina Premium	26.01	26.07	25.31	-0.07	0.70	69	69	42
Total	Gasolina Premium	24.95	25.15	24.95	-0.20	0.00	94	94	83

En caso de existir algún comentario o detectar un error en la información publicada, favor de enviar un correo a contacto@petrointelligence.com. La presente tabla no hace referencia a una comparativa de la propuesta de valor de cada imagen comercial, sólo hace referencia a los precios publicados por la CNE y agrupados sin distinción de la zona geográfica en la que se desenvuelve.

De acuerdo con los precios publicados por la CNE, las estaciones abanderadas por la imagen 1 (One) fueron las que registran el mayor incremento de precio respecto al mes anterior. Por otro lado, las estaciones abanderadas por la imagen comercial Oktan destacan con la mayor reducción en el precio promedio de **gasolina premium** de -\$0.30 pesos por litro.

Respecto al movimiento en comparación con el mismo mes del año anterior en **gasolina premium**, se observa que las estaciones abanderadas por la imagen comercial de US Fuel registran el mayor incremento promedio de \$0.77 pesos por litro. Destaca el comportamiento observado por las estaciones abanderadas por la imagen comercial de Petro Seven al ser la imagen que presenta la mayor reducción en el precio.



Tabla 11. Posicionamiento en el precio por imagen comercial en diésel

Imagen	Producto	Precio mes actual	Precio mes anterior	Precio año anterior	Vs MA	Vs AA	% precios validos mes actual	% precios validos mes anterior	% precios validos año anterior
Pemex	Diésel	26.47	26.49	26.17	-0.02	0.30	89	88	82
Mobil	Diésel	26.45	26.43	25.94	0.02	0.51	93	93	81
G500	Diésel	26.10	26.13	25.59	-0.03	0.52	94	94	85
OxxoGas	Diésel	26.73	26.80	26.55	-0.07	0.18	62	62	61
Valero	Diésel	26.02	26.10	25.81	-0.08	0.20	93	93	87
BP (British Petroleum)	Diésel	26.10	26.12	25.77	-0.02	0.33	94	91	79
Shell	Diésel	26.85	26.83	26.40	0.02	0.45	97	97	94
Repsol	Diésel	26.40	26.42	25.74	-0.01	0.66	97	97	66
Arco	Diésel	26.20	26.17	25.88	0.03	0.32	79	74	79
Servifacil	Diésel	26.15	26.23	25.36	-0.08	0.79	97	97	74
Chevron	Diésel	27.35	27.35	27.05	0.00	0.29	87	83	61
Petro Seven	Diésel	26.69	26.67	26.04	0.02	0.64	83	83	74
1	Diésel	27.33	27.38	26.84	-0.05	0.48	100	100	100
La Gas (TechPro)	Diésel	27.18	27.19	26.71	0.01	0.47	99	99	93
FullGas	Diésel	26.54	26.55	25.94	-0.01	0.60	94	93	44
Gulf	Diésel	26.35	26.40	26.34	-0.05	0.01	89	89	70
Redpetroil	Diésel	26.76	26.77	26.34	-0.01	0.42	89	89	71
Windstar	Diésel	26.02	26.06	24.90	-0.04	1.12	87	87	56
Gasomax	Diésel	26.46	26.47	25.91	0.00	0.55	100	100	96
Red Energy	Diésel	25.93	26.00	25.80	-0.07	0.13	89	89	77
Ener	Diésel	27.05	27.00	26.61	0.05	0.44	88	86	88
FercheGas	Diésel	27.38	27.36	26.68	0.02	0.69	97	97	97
Akron	Diésel	26.39	26.47	26.15	-0.08	0.24	100	100	86
Orsan	Diésel	26.16	26.16	25.31	0.00	0.85	79	79	79
K Petrom	Diésel	25.83	26.08	23.99	-0.26	1.83	97	97	66
SmartGas	Diésel	26.91	26.86	25.87	0.05	1.04	88	88	39
CargoGas	Diésel	25.49	25.49	23.99	0.00	1.50	97	97	2
Tesoro	Diésel	26.48	26.37	26.24	0.10	0.23	96	96	96
Carvel	Diésel	25.60	25.75	24.44	-0.16	1.16	96	96	65
Oktan	Diésel	24.98	25.12	24.62	-0.15	0.36	96	96	93
Rendichicas	Diésel	25.45	25.28	25.59	-0.17	-0.14	100	100	88
76	Diésel	25.91	25.91	25.42	0.00	0.49	94	94	47

En caso de existir algún comentario o detectar un error en la información publicada, favor de enviar un correo a contacto@petrointelligence.com. La presente tabla no hace referencia a una comparativa de la propuesta de valor de cada imagen comercial, sólo hace referencia a los precios publicados por la CNE y agrupados sin distinción de la zona geográfica en la que se desenvuelve.

De acuerdo con los precios publicados por la CNE, las estaciones abanderadas por la imagen comercial de Rendichicas registraron el mayor incremento de precio respecto al mes anterior. Por otro lado, las estaciones abanderadas por las imágenes comerciales Oktan destacan con la mayor reducción en el precio promedio de **diésel** de -\$0.15 pesos por litro.

Respecto al movimiento en comparación con el mismo mes del año anterior en **diésel**, se observa que las estaciones abanderadas por la imagen comercial Orsan registran el mayor incremento superior a \$0.85 pesos por litro. Destaca el comportamiento observado por las estaciones abanderadas por la imagen comercial de Rendichicas al ser la imagen que presenta la mayor reducción en el precio.



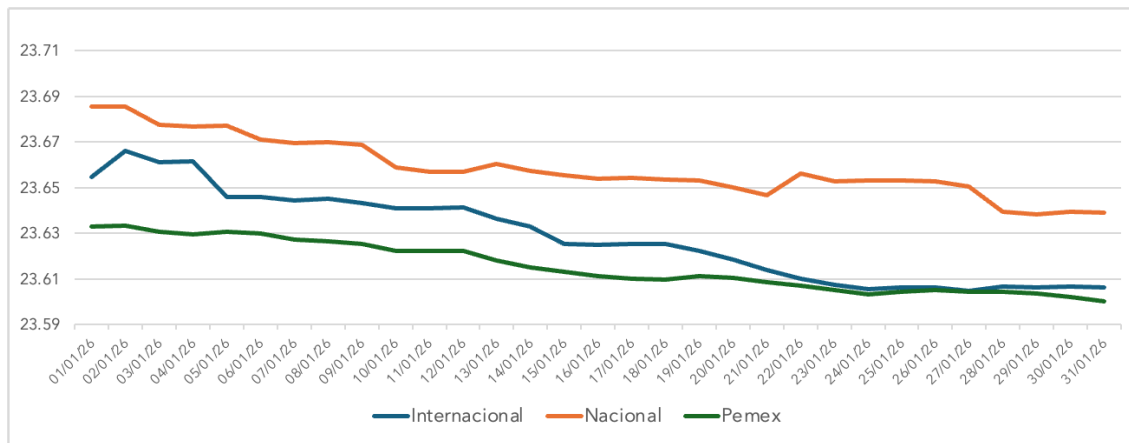
Si te interesa saber más acerca del comportamiento de una imagen comercial en particular en cierta región, mándanos un correo a contacto@petrointelligence.com



4. Posicionamiento por abanderamiento

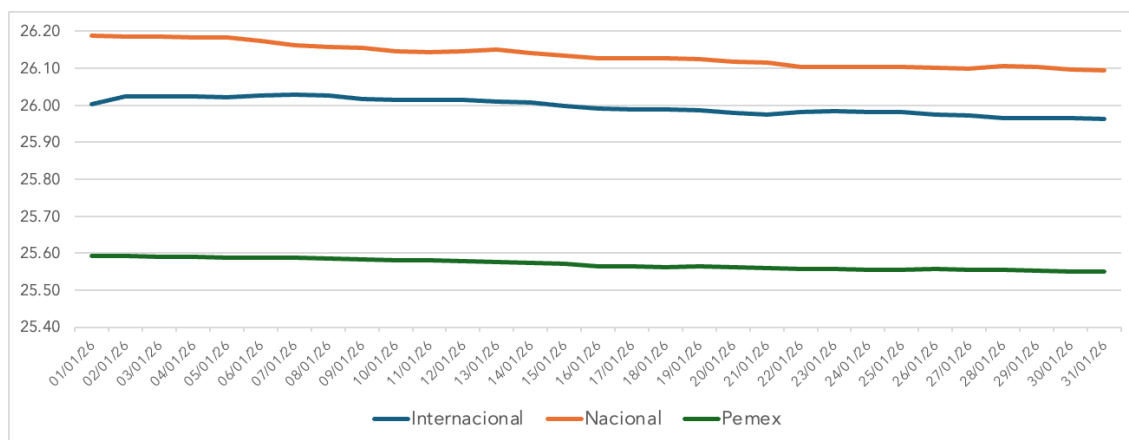
Se observa un comportamiento descendente del precio de la gasolina regular a lo largo del periodo analizado. El precio de las estaciones con imagen comercial nacional se mantiene como el más alto durante todo el periodo, con un ligero aumento a partir del 21 del mes hasta la disminución en el día 28, manteniéndose constante hasta el final del mes. El precio de las estaciones con imagen comercial de Pemex muestra una tendencia suavemente descendente, mientras que el precio de las estaciones con imagen comercial internacional arranca por arriba en comparación de la imagen comercial de Pemex, con una tendencia descendente gradual hasta el fin de mes.

Gráfico 1. Comportamiento del precio en gasolina regular de imágenes nacionales, internacionales y Pemex



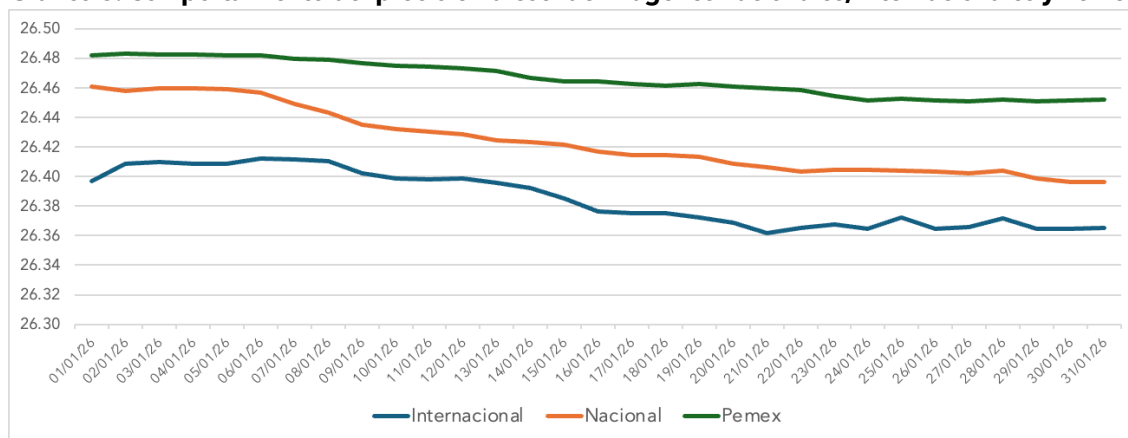
En **gasolina premium** se observa que las imágenes nacionales se imponen en el precio respecto a sus competidores internacionales. Por otro lado, Pemex destaca al colocarse por debajo de sus competidores nacionales en \$0.57 pesos por litro en promedio.

Gráfico 2. Comportamiento del precio en gasolina premium de imágenes nacionales, internacionales y Pemex



Durante enero, los precios del **diésel** registraron una tendencia descendente durante todo el mes. Pemex registra de forma consistente los precios más altos, seguido por las marcas nacionales, mientras que las marcas internacionales mantienen los niveles más bajos, aunque también con decrementos graduales.

Gráfico 3. Comportamiento del precio en diésel de imágenes nacionales, internacionales y Pemex



Al comparar, en términos generales, el comportamiento de los precios por origen del abanderamiento se observa que las marcas nacionales presentan el precio más alto en **gasolina regular** y **gasolina premium**. Tanto en **gasolina regular** y **diésel** la brecha de precios es poca en comparación con la **gasolina premium** cuya brecha alcanza los -\$0.57 pesos por litro en el precio entre las marcas nacionales y Pemex.

Tabla12. Posicionamiento por origen del abanderamiento

Abanderamiento	Gasolina regular	Gasolina premium	Diésel
Internacional	23.63	26.00	26.38
Nacional	23.66	26.14	26.42
Pemex	23.62	25.57	26.47
Pemex vs internacional	-0.01	-0.43	0.08
Pemex vs nacional	-0.04	-0.57	0.04

! Si eres un grupo y deseas conocer tu posicionamiento respecto a tu competencia, mándanos un correo a contacto@petrointelligence.com

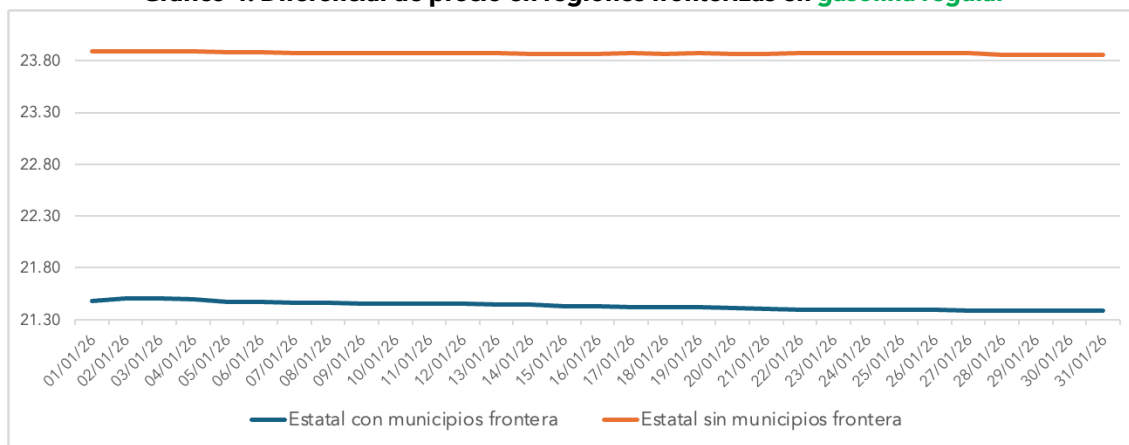


5. Región Fronteriza

El análisis de la región fronteriza tiene un enfoque especial debido a los beneficios fiscales otorgados en esta área, como la reducción del IVA al 8% y estímulos adicionales en el IEPS para algunos casos que obedecen al municipio y su cercanía con la frontera.

A continuación, se presenta una comparativa histórica de los precios promedio en los estados fronterizos, por un lado, se analizan los precios considerando sólo los municipios fronterizos y, por otro lado, el resto (municipios que se encuentran en los estados fronterizos que no son considerados municipios fronterizos). Esto permite evaluar el impacto de estos estímulos en el comportamiento de precios a lo largo del tiempo. Asimismo, se detalla el precio promedio por estado dentro de esta región, identificando diferencias y posibles oportunidades para mejorar la competitividad de los precios en zonas específicas.

Gráfico 4. Diferencial de precio en regiones fronterizas en gasolina regular



El diferencial de precio entre municipios fronterizos y los no fronterizos en estados que colindan con la franja norte de Estados Unidos de América en **gasolina regular**, es de \$2.44 pesos por litro, lo cual es reflejo de los beneficios fiscales, condiciones de competencia y ventajas logísticas que caracterizan esta región.

Por otro lado, en **gasolina premium**, el diferencial es de \$2.77 pesos por litro, mientras que en **diésel** es de \$1.25 pesos por litro.

Gráfico 5. Diferencial de precio en regiones fronterizas en gasolina premium

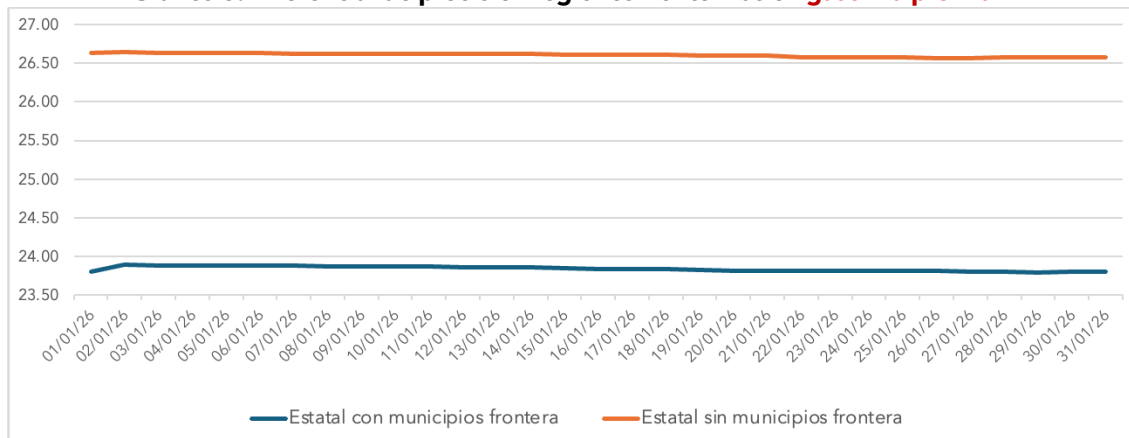
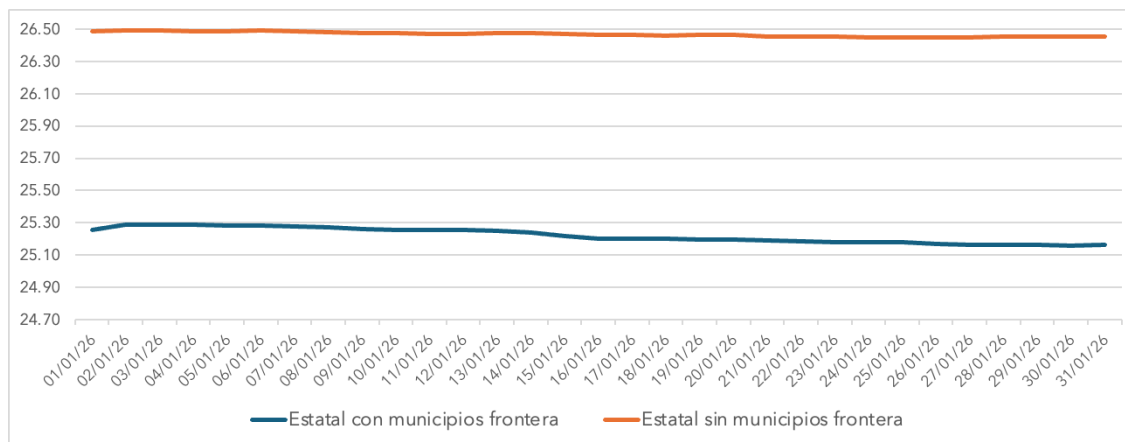


Gráfico 6. Diferencial de precio en regiones fronterizas en diésel



El análisis fronterizo a nivel estatal es crucial para comprender las dinámicas de precios y la competitividad en regiones limítrofes. Estas zonas suelen ser altamente sensibles a los ajustes de precio, ya que los consumidores tienen la opción de cruzar la frontera en busca de mejores ofertas, impactando la demanda local. Además, este análisis permite identificar patrones de comportamiento en las ES cercanas a las fronteras, optimizar estrategias de precios y evaluar el efecto de políticas como subsidios o estímulos fiscales.

Tabla 13. Diferencial estatal de precio en regiones fronterizas en gasolina regular

Estado	Producto	Precios en municipios frontera	Precios en municipios no fronterizos	Diferencia	%
Baja California	Gasolina regular	22.94	23.21	0.27	1%
Chihuahua	Gasolina regular	19.12	23.96	4.85	25%
Coahuila	Gasolina regular	20.67	23.95	3.28	16%
Nuevo León	Gasolina regular	24.00	23.87	-0.12	-1%
Sonora	Gasolina regular	21.22	23.90	2.68	13%
Tamaulipas	Gasolina regular	20.48	23.78	3.30	16%

Chihuahua es el estado con el mayor diferencial entre el precio de municipios fronterizos y los no fronterizos; se destaca que dicho diferencial alcanza \$4.85 pesos por litro en **gasolina regular**, lo cual es reflejo de los beneficios fiscales que cuenta la zona y la concentración competitiva que existe en la capital Chihuahuense.

En contraste con Baja California que tiene el menor diferencial, que también cuenta con alta concentración competitiva, pero una disminución importante respecto al monto de los estímulos fronterizos. Se excluye Nuevo León dado que sólo cuenta con una estación colindante con la franja norte.

Tabla 14. Diferencial estatal de precio en regiones fronterizas en gasolina premium

Estado	Producto	Precios en municipios frontera	Precios en municipios no fronterizos	Diferencia	%
Baja California	Gasolina premium	25.50	25.43	-0.07	0%
Chihuahua	Gasolina premium	20.89	26.15	5.26	25%
Coahuila	Gasolina premium	22.01	26.68	4.68	21%
Nuevo León	Gasolina premium	25.55	27.09	1.54	6%
Sonora	Gasolina premium	23.70	26.90	3.20	13%
Tamaulipas	Gasolina premium	22.87	25.21	2.34	10%

En **gasolina premium**, la diferencia entre el precio fronterizo y el resto de los municipios en Chihuahua es de \$5.26 pesos por litro, a diferencia de Baja California cuyo diferencial es de -\$0.07 pesos por litro.



Tabla 15. Diferencial estatal de precio en regiones fronterizas en diésel

Estado	Producto	Precios en municipios frontera	Precios en municipios no fronterizos	Diferencia	%
Baja California	Diésel	25.49	25.68	0.19	1%
Chihuahua	Diésel	24.31	26.32	2.02	8%
Coahuila	Diésel	25.30	27.03	1.73	7%
Sonora	Diésel	25.56	27.11	1.56	6%
Tamaulipas	Diésel	24.98	26.06	1.08	4%

Un fenómeno interesante resulta al analizar el precio del **diésel**, el cual no se ve beneficiado de estímulos fronterizos al IEPS y, sin embargo, se observa una disminución del precio respecto a los municipios fronterizos; esta disminución va en un rango de 1 al 8%. Aunque no es beneficiado por estímulos al IEPS fronterizos, esta región sí se beneficia de estímulos al IVA.



Si tienes un proyecto de inversión y deseas conocer la rentabilidad y retorno de inversión, o elaborar un plan de negocios, mándanos un correo a contacto@petrointelligence.com

6. Zonas rurales y urbanas

Las diferencias en los precios de combustibles entre zonas rurales y urbanas son el reflejo de diversos factores logísticos, económicos y competitivos. En las zonas rurales, los precios tienden a ser más altos debido al acceso limitado a vías de distribución, la mayor distancia a los centros de reparto y una infraestructura carretera menos desarrollada, lo que incrementa los costos logísticos. Además, estas áreas suelen tener menor densidad de ES, lo que reduce la competencia y limita las opciones para los consumidores. Por el contrario, en las zonas urbanas, la mayor infraestructura y proximidad a centros de distribución permiten reducir los costos de transporte, además de que la alta concentración de ES fomenta una competencia más intensa, lo que tiende a estabilizar o incluso disminuir los precios. Factores como el volumen de demanda, la capacidad de almacenamiento local y las estrategias comerciales también influyen, haciendo que las zonas urbanas ofrezcan mejores condiciones para precios más competitivos en comparación con las áreas rurales.

Gráfico 7. Diferencial de precio en zonas urbanas y rurales en gasolina regular

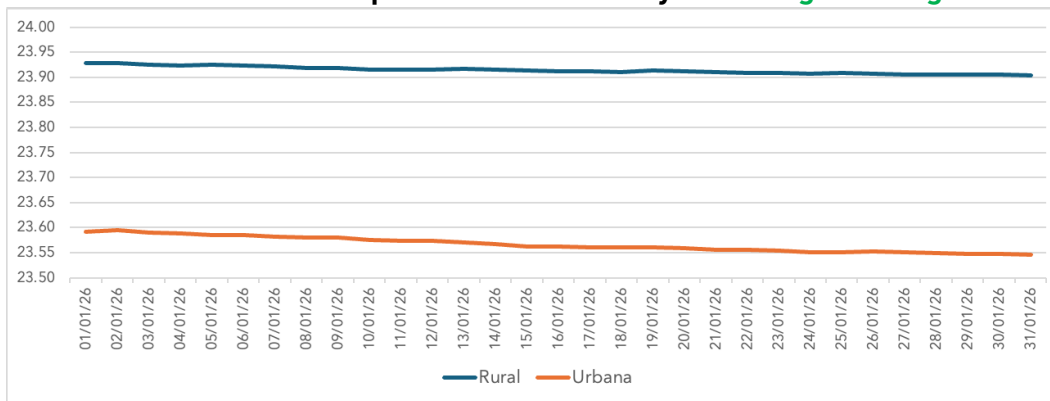


Gráfico 8. Diferencial de precio en municipios urbanas y rurales en gasolina premium

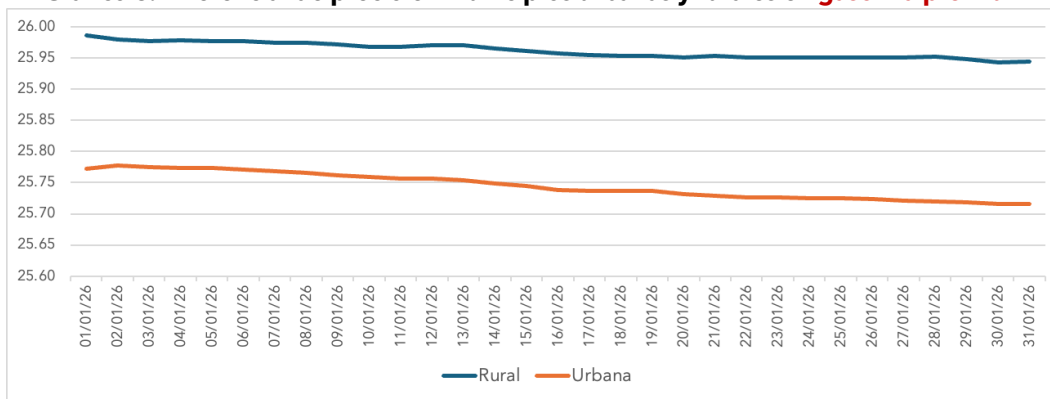
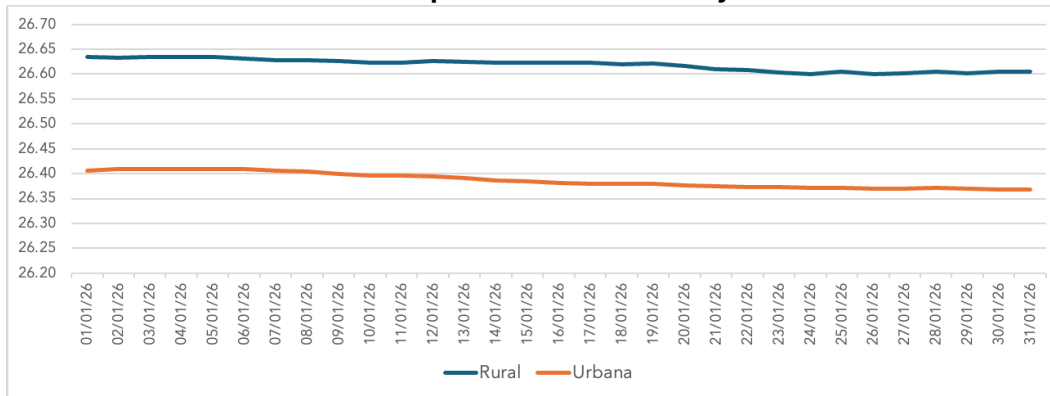


Gráfico 9. Diferencial de precio en zonas urbanas y rurales en diésel



El diferencial de precio en **gasolina regular** entre zonas urbanas y rurales a nivel nacional es \$0.35 pesos por litro, mientras que, en **gasolina premium** y **diésel**, los diferenciales son \$0.22 y \$0.23 pesos por litro, respectivamente.

A continuación, se analiza la diferencia de precios entre zonas urbanas y rurales a nivel estatal; este nivel de profundidad permite entender cómo factores como la distancia a los centros de distribución, la calidad de las vías de transporte y la competencia afectan a los consumidores en diferentes regiones. Además, es una herramienta clave para diseñar políticas públicas que fomenten una mayor equidad en el mercado y para que las empresas optimicen sus estrategias comerciales en función de las particularidades de cada zona.



Tabla 16. Diferencial de precio en zonas urbanas y rurales en gasolina regular a nivel estado

Estado	Producto	Precio en municipio urbano	Precio en municipio rural	Diferencia
Aguascalientes	Gasolina regular	23.84	23.96	0.12
Baja California Sur	Gasolina regular	24.22	24.75	0.53
Campeche	Gasolina regular	23.98	24.04	0.06
Chiapas	Gasolina regular	23.77	23.97	0.20
Chihuahua	Gasolina regular	22.13	23.64	1.51
Coahuila	Gasolina regular	23.50	24.13	0.63
Colima	Gasolina regular	23.80	23.99	0.19
Durango	Gasolina regular	23.87	24.25	0.38
Guanajuato	Gasolina regular	23.78	23.75	-0.03
Guerrero	Gasolina regular	23.82	24.02	0.20
Hidalgo	Gasolina regular	23.51	23.62	0.11
Jalisco	Gasolina regular	23.90	24.05	0.14
México	Gasolina regular	23.60	23.80	0.19
Michoacán	Gasolina regular	23.89	24.05	0.16
Morelos	Gasolina regular	23.74	23.72	-0.02
Nayarit	Gasolina regular	23.96	24.39	0.43
Nuevo León	Gasolina regular	23.88	23.80	-0.08
Oaxaca	Gasolina regular	23.99	24.02	0.04
Puebla	Gasolina regular	23.47	23.81	0.34
Querétaro	Gasolina regular	23.54	23.98	0.44
Quintana Roo	Gasolina regular	24.69	25.56	0.87
San Luis Potosí	Gasolina regular	23.90	23.99	0.09
Sinaloa	Gasolina regular	23.95	23.99	0.05
Sonora	Gasolina regular	23.11	23.71	0.60
Tamaulipas	Gasolina regular	21.66	23.84	2.18
Tlaxcala	Gasolina regular	23.50	23.48	-0.01
Veracruz	Gasolina regular	23.71	23.89	0.18
Yucatán	Gasolina regular	23.93	23.95	0.02
Zacatecas	Gasolina regular	23.97	24.06	0.10

En **gasolina regular**, se observa que la mayor cantidad de estados tienen un diferencial positivo, lo cual indica que el precio promedio de los municipios catalogados como rurales es más alto en comparación con los municipios urbanos. Se observa una marcada influencia en estados fronterizos que deriva de los beneficios fiscales de dichos estados.

Excluyendo los estados fronterizos, Quintana Roo es el estado que tiene la mayor diferencia en el precio entre las zonas rurales y urbanas. En contraste con Guanajuato, Morelos, Nuevo León y Tlaxcala cuyos diferenciales son negativos, es decir, los precios promedio son mayores en los municipios urbanos.



Tabla 17. Diferencial de precio en zonas urbanas y rurales en gasolina premium a nivel estado

Estado	Producto	Precio en municipio urbano	Precio en municipio rural	Diferencia
Aguascalientes	Gasolina premium	26.07	26.24	0.16
Baja California Sur	Gasolina premium	26.69	26.40	-0.30
Campeche	Gasolina premium	25.90	25.90	0.00
Chiapas	Gasolina premium	25.28	25.77	0.49
Chihuahua	Gasolina premium	24.12	26.02	1.90
Coahuila	Gasolina premium	26.17	26.58	0.42
Colima	Gasolina premium	25.87	25.89	0.01
Durango	Gasolina premium	26.31	26.73	0.42
Guanajuato	Gasolina premium	26.44	25.66	-0.78
Guerrero	Gasolina premium	25.81	26.36	0.55
Hidalgo	Gasolina premium	25.12	25.15	0.03
Jalisco	Gasolina premium	26.33	26.70	0.36
México	Gasolina premium	25.47	25.48	0.01
Michoacán	Gasolina premium	25.85	26.19	0.35
Morelos	Gasolina premium	25.38	25.12	-0.25
Nayarit	Gasolina premium	26.33	26.99	0.67
Nuevo León	Gasolina premium	27.12	26.44	-0.68
Oaxaca	Gasolina premium	26.26	26.26	0.00
Puebla	Gasolina premium	25.01	25.34	0.33
Querétaro	Gasolina premium	25.52	25.59	0.07
Quintana Roo	Gasolina premium	26.76	26.99	0.23
San Luis Potosí	Gasolina premium	25.74	25.98	0.24
Sinaloa	Gasolina premium	26.28	26.19	-0.09
Sonora	Gasolina premium	25.81	25.91	0.09
Tamaulipas	Gasolina premium	23.84	25.50	1.66
Tlaxcala	Gasolina premium	25.18	25.09	-0.09
Veracruz	Gasolina premium	25.16	25.47	0.31
Yucatán	Gasolina premium	25.81	25.74	-0.06
Zacatecas	Gasolina premium	26.09	26.35	0.25

En **gasolina premium**, excluyendo los estados fronterizos, Nayarit encabeza la mayor diferencia en el precio entre las zonas rurales y urbanas. En contraste con Guanajuato cuyo diferencial es -\$0.78 pesos por litro, es decir, los precios promedio son mayores en los municipios urbanos.



Tabla 18. Diferencial de precio en zonas urbanas y rurales en diésel a nivel estado

Estado	Producto	Precio en municipio urbano	Precio en municipio rural	Diferencia
Aguascalientes	Diésel	26.63	26.97	0.34
Baja California Sur	Diésel	27.12	26.86	-0.26
Campeche	Diésel	26.82	26.92	0.11
Chiapas	Diésel	26.48	26.69	0.21
Chihuahua	Diésel	25.81	26.13	0.32
Coahuila	Diésel	26.78	26.88	0.09
Colima	Diésel	26.70	26.80	0.10
Durango	Diésel	27.06	27.68	0.62
Guanajuato	Diésel	26.88	26.62	-0.26
Guerrero	Diésel	26.66	27.19	0.53
Hidalgo	Diésel	26.05	26.08	0.03
Jalisco	Diésel	26.33	26.80	0.46
México	Diésel	26.03	26.23	0.20
Michoacán	Diésel	26.86	27.06	0.20
Morelos	Diésel	26.25	26.16	-0.09
Nayarit	Diésel	27.15	27.26	0.11
Nuevo León	Diésel	26.07	25.94	-0.13
Oaxaca	Diésel	27.16	27.26	0.10
Puebla	Diésel	25.92	26.18	0.26
Querétaro	Diésel	26.19	26.42	0.23
Quintana Roo	Diésel	27.64	28.15	0.51
San Luis Potosí	Diésel	26.31	26.38	0.07
Sinaloa	Diésel	26.68	26.75	0.06
Sonora	Diésel	26.62	26.75	0.12
Tamaulipas	Diésel	25.38	26.18	0.80
Tlaxcala	Diésel	25.79	25.73	-0.06
Veracruz	Diésel	26.19	26.40	0.21
Yucatán	Diésel	27.14	26.95	-0.19
Zacatecas	Diésel	26.93	26.91	-0.01

En **diésel**, excluyendo los estados fronterizos, Durango encabeza la mayor diferencia en el precio entre las zonas rurales y urbanas. En contraste con Baja California Sur y Guanajuato cuyo diferencial es -\$0.26 pesos por litro, es decir, los precios promedio son mayores en los municipios urbanos.

En caso de existir algún comentario respecto a la exactitud de la información, PETROIntelligence se compromete a difundir y publicar la corrección. En su caso, favor de enviar un correo a contacto@petrointelligence.com

El presente documento es publicado con un desfase de 20 días posterior al cierre de mes.

En caso de existir interés en difundir material de publicidad en el presente documento, favor de escribir al siguiente correo electrónico: contacto@petrointelligence.com

Si deseas la colaboración en tu campaña publicitaria en los documentos emitidos, sitios web y redes sociales de PETROIntelligence, mándanos un correo a contacto@petrointelligence.com.

